



**Montaggio tasti**

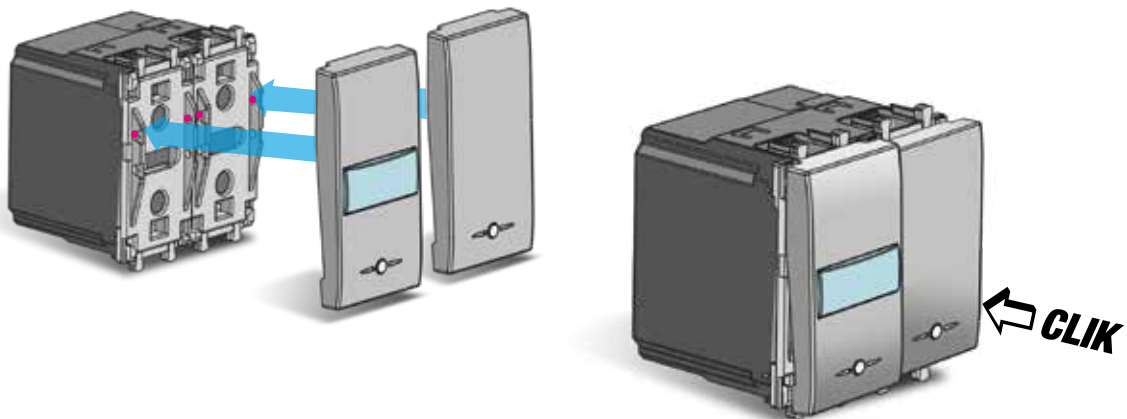
Terminata la fase di programmazione dei dispositivi di comando, si devono applicare sul fronte gli opportuni tasti al fine di completarne la finitura estetica e permetterne l'utilizzo da parte dell'utente.

Sono disponibili, per ognuna delle finiture estetiche della S.44 (Domus, Tekla, Life ed Allumia), quattro tipologie di tasti:

**Tasti ad una funzione**

- Tasto liscio a una funzione, permette di sfruttare il solo comando inferiore e fa trasparire lo stato del carico associato mediante il led di colore ambra presente nel comando bus sottostante;

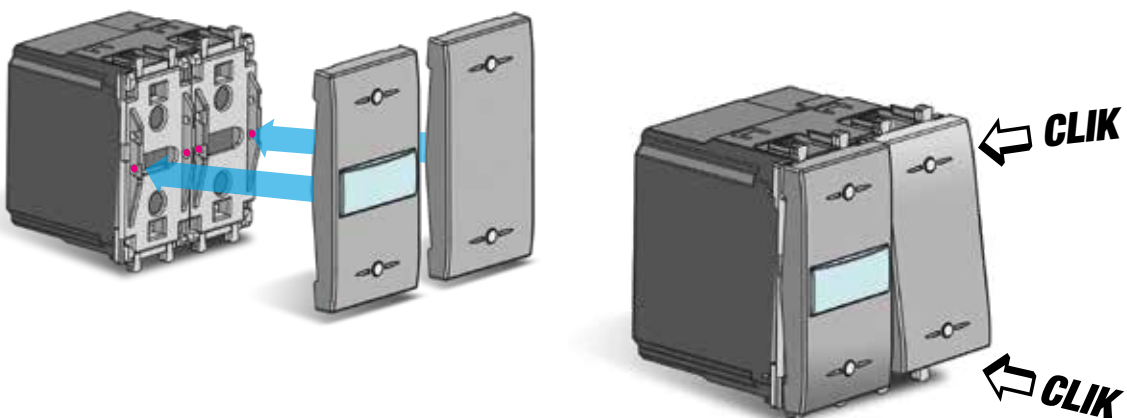
- Tasto retro-illuminabile a una funzione, permette di sfruttare il solo comando inferiore e fa trasparire lo stato del carico associato mediante il led di colore ambra presente nel comando bus sottostante. Inoltre, attraverso la gemma trasparente posta nella parte centrale, ne permette l'individuazione al buio facendo trasparire la retroilluminazione di colore blu offrendo anche una personalizzazione mediante l'inserimento delle etichette in dotazione da interporre tra il tasto e la gemma trasparente.



**Tasti a doppia funzione**

- Tasto liscio a due funzioni, permette di sfruttare entrambi i comandi superiore e inferiore e fa trasparire lo stato del o dei carichi associati mediante i led di colore ambra presenti nel comando bus sottostante;

- Tasto retro-illuminabile a due funzioni, permette di sfruttare entrambi i comandi superiore e inferiore e fa trasparire lo stato del o dei carichi associati mediante i led di colore ambra presenti nel comando bus sottostante. Inoltre, attraverso la gemma trasparente posta nella parte centrale, ne permette l'individuazione al buio facendo trasparire la retroilluminazione di colore blu offrendo anche una personalizzazione mediante l'inserimento delle etichette in dotazione da interporre tra il tasto e la gemma trasparente.





**441ELA01-C**



**445ELA01-C**

□ **441ELA01-C**      ■ **445ELA01-C**  
Tasto liscio a una funzione per trasmettitori - serie Domus - Tekla - 1 modulo



**442ELA01-C**



**443ELA01-C**

■ **442ELA01-C**      ■ **443ELA01-C**  
Tasto liscio a una funzione per trasmettitori - serie Life - Allumia - 1 modulo



**441ELA02-C**



**445ELA02-C**

□ **441ELA02-C**      ■ **445ELA02-C**  
Tasto liscio a due funzione per trasmettitori - serie Domus - Tekla - 1 modulo



**442ELA02-C**



**443ELA02-C**

■ **442ELA02-C**      ■ **443ELA02-C**  
Tasto liscio due funzione per trasmettitori - serie Life - Allumia - 1 modulo

**Descrizione**



**441ELA01**



**445ELA01**

□ **441ELA01**      ■ **445ELA01**  
Tasto a una funzione per trasmettitori - serie Domus - Tekla - 1 modulo



**442ELA02**



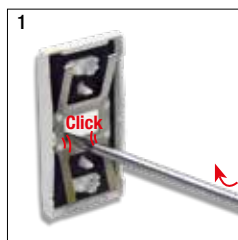
**443ELA02**

■ **442ELA01**      ■ **443ELA01**  
Tasto a una funzione per trasmettitori - serie Life - Allumia - 1 modulo

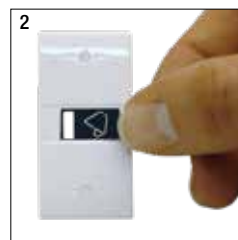
□ **441ELA02**      ■ **445ELA02**  
Tasto a due funzioni per trasmettitori - serie Domus - Tekla - 1 modulo

■ **442ELA02**      ■ **443ELA02**  
Tasto a due funzioni per trasmettitori - serie Life - Allumia - 1 modulo

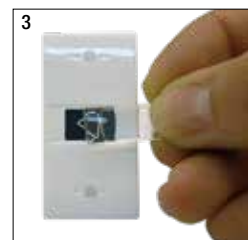
**SEQUENZA INSTALLATIVA ETICHETTE DI PERSONALIZZAZIONE**



Rimozione del vetrino centrale



Inserimento frontale dell'etichetta simbolo fornita in dotazione con il tasto



Inserimento frontale del vetrino



**441ELA02**



**445ELA02**



**442ELA02**



**443ELA02**