

## **Caratteristiche tecniche tagliando C0525rev04**

Carta uso mano 70 g/m<sup>2</sup>

Formato aperto : 14,8 x 21 cm

Formato chiuso : 3,7 x 10,5 cm

2 pieghe parallele + 1 in croce

Stampa 2 colori.

Testo secondo file grafico C0525rev04

①

## Istruzioni di connessione prese RJ45 cat. 5 Enhanced e cat. 6 con connettore AVE:

44..027C5E (non schermata)  
44..027C6 (non schermata)

Cartellino  
identificativo presa



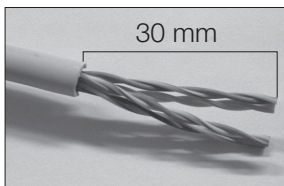
Customizable label

GB

## Connection instructions for RJ45 socket cat. 5 Enhanced and cat.6 with AVE connector:

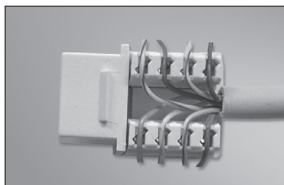
44..027C5E (unshielded version)  
44..027C6 (unshielded version)

- 1) Rimuovere circa 30 mm di guaina e separare le 4 coppie.



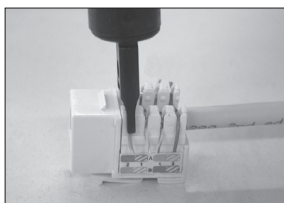
- 1) Strip approximately 30mm of the cable jacket and separate to 4 pair each.

- 2) Seguire l'indicazione del codice colore sulle etichette laterali, secondo il tipo di collegamento scelto (T568A o T568B); creare una piccola separazione nella posizione appropriata e inserire le coppie di cavi negli appositi inviti.

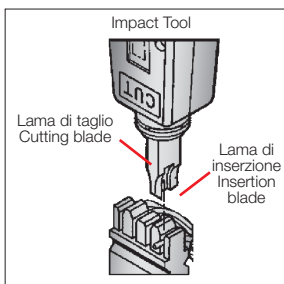


- 2) Follow the direction on the color-coding sticker to position T568A or T568B wiring, separate a little space on proper position and insert the wire pair by pair into each slot.

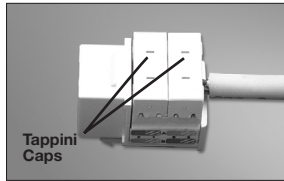
- 3) Usare l'apposito attrezzo per premere i conduttori tra le lame di contatto e determinare l'incisione; rimuovere eventuali brandelli di conduttore presenti.



- 3) Use the proper tool to press and cut off each conductor; remove eventual shreds of the conductor.

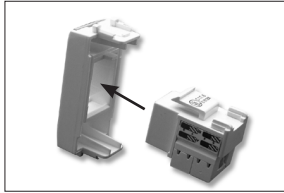


4) Inserire i tappini per fissare i cavi.



4) Insert the caps to fix the wires.

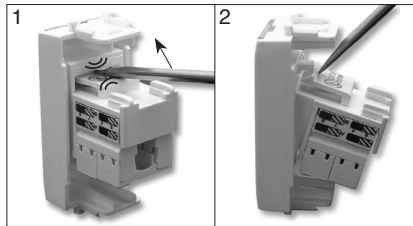
5) Agganciare il connettore alla mostrina prima nella parte inferiore.



5) Hook the connector to the cover before in the lower part.

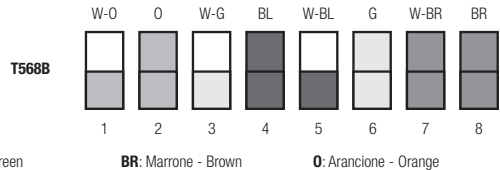
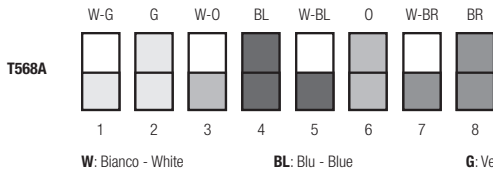
**SGANCIO DEL CONNETTORE DALLA MOSTRINA.**

**RELEASE THE CONNECTOR FROM THE COVER**



**COLORAZIONE DEI CONDUTTORI COMUNI A ENTRAMBE LE PRESE**

**COLORS OF CONDUCTORS VALID FOR BOTH SOCKETS**



**PRIMA DI INSTALLARE SISTEMI E AUTOMATISMI È VIVAMENTE CONSIGLIABILE FREQUENTARE UN CORSO DI FORMAZIONE, OLTRE LA LETTURA ATTENTA DELLE ISTRUZIONI**

*BEFORE INSTALLING SYSTEMS AND AUTOMATION IT IS STRONGLY RECOMMENDED TO ATTEND A TRAINING COURSE AND READ THE INSTRUCTIONS CAREFULLY*

*AVANT D'INSTALLER SYSTÈMES ET APPAREILLAGES D'AUTOMATISATION, IL EST FORTEMENT RECOMMANDÉ D'ASSISTER À UN COURS DE FORMATION ET DE LIRE ATTENTIVEMENT LES INSTRUCTIONS*

*ANTES DE INSTALAR LOS SISTEMAS AUTOMATIZADOS ES MUY RECOMENDABLE ASISTIR A UN CURSO DE FORMACIÓN, MÁS ALLÁ DE LA LECTURA CUIDADOSA DE LAS INSTRUCCIONES*

**NOTE**

Per la durata e le condizioni di garanzia dei singoli prodotti vedasi [www.ave.it](http://www.ave.it) e il catalogo commerciale vigente.

I prodotti devono essere commercializzati in confezione originale, in caso contrario al rivenditore e/o installatore è fatto obbligo di applicare e di trasmettere all'utilizzatore le istruzioni che accompagnano il prodotto e/o pubblicare su [www.ave.it](http://www.ave.it) e sul catalogo commerciale vigente.

I prodotti AVE sono prodotti da installazione. Vanno installati da personale qualificato secondo le normative vigenti e gli usi, rispettando le istruzioni di conservazione, d'uso e di installazione di AVE S.p.A.

Si richiede inoltre il rispetto delle condizioni generali di vendita, note, avvertenze generali, avvertenze garanzie, reclami e avvertenze tecniche per l'installatore riportate su [www.ave.it](http://www.ave.it) e sul catalogo commerciale vigente.

**NOTES**

For duration and warranty conditions regarding the single products, please visit [www.ave.it](http://www.ave.it) and see the current commercial catalogue.

Products shall be sold in the original packaging otherwise the dealer and/or installer has the obligation to apply and submit the instructions provided alongside the product and/or published in [www.ave.it](http://www.ave.it) and on the current commercial catalogue to the user.

Ave products are installation products. They should be installed by skilled personnel in compliance with the laws in force and used, in accordance with the AVE S.p.A. storage, use and maintenance instructions. Installers are also required to meet the general sales conditions, notes, general warnings, warranty conditions, claims and technical instructions indicated in [www.ave.it](http://www.ave.it) and in the current commercial catalogue.

**NOTES**

Pour la durée et les conditions de garantie de chacun des produits, veuillez consulter le site [www.ave.it](http://www.ave.it) et le catalogue commercial en vigueur.

Les produits doivent être commercialisés dans l'emballage d'origine. Dans le cas contraire, le revendeur et/ou l'installateur sont obligés d'appliquer et de transmettre à l'utilisateur les instructions qui accompagnent le produit et/ou qui sont publiées sur [www.ave.it](http://www.ave.it) et sur le catalogue commercial en vigueur.

Les produits AVE sont des produits d'installation. Ils doivent être installés par des personnes qualifiées conformément aux normes en vigueur et aux usages, en respectant les instructions de conservation, d'utilisation et d'installation d'AVE S.p.A.

De plus, il faut que soient respectées les conditions générales de vente, les notes, les consignes générales, les consignes sur la garantie, les réclamations et les consignes techniques pour l'installateur indiquées sur le site [www.ave.it](http://www.ave.it) et sur le catalogue commercial en vigueur.

**NOTAS**

Para obtener información sobre la duración y las condiciones de garantía de cada uno de los productos, consulte el sitio [www.ave.it](http://www.ave.it) y el catálogo comercial vigente.

Los productos deben ser comercializados en su embalaje original; de lo contrario, el vendedor y/o instalador deberá aplicar y transmitir al usuario las instrucciones que acompañan al producto y/o que se encuentran publicadas en el sitio [www.ave.it](http://www.ave.it) y en el catálogo comercial vigente.

Los productos AVE son artículos que requieren instalación. La misma debe ser efectuada por personal cualificado, conforme a las normativas vigentes y a los usos, respetando las instrucciones de conservación, uso e instalación establecidas por AVE S.p.A.

Asimismo, es necesario respetar las condiciones generales de venta, notas, advertencias generales o de garantía, reclamos y advertencias técnicas para el instalador detalladas en el sitio [www.ave.it](http://www.ave.it) y en el catálogo comercial vigente.

