

Tutorial installativo scatola rivobox per cartongesso

Con la scatola RIVOBX per pareti in cartongesso l'installazione diventa veramente rapida. Gli accessori RIVOBX facilitano la doppia applicazione ed evitano lo sgancio del tubo corrugato.

253X4CG, la prima scatola da incasso da 3 o 4 moduli che consente di accogliere i supporti, i frutti e le relative placche (da 3 o da 4 moduli) di tutte le principali serie civili! Inoltre **la scatola RIVOBX per pareti in cartongesso e tramezze leggere** si presenta particolarmente innovativa anche per quanto riguarda la sua stessa installazione. In questo **tutorial, AVE** illustra i passaggi per **installare correttamente la scatola** sulla lastra, per realizzare la **doppia applicazione della scatola** e per **fissare il tubo corrugato** mediante l'apposito raccordo.

INSTALLAZIONE SCATOLA RIVOBX 253X4CG:

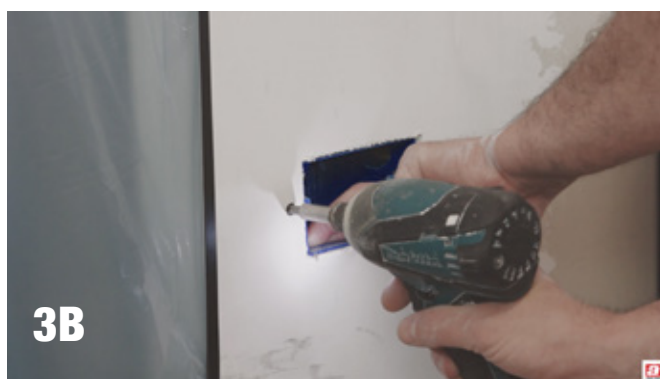
1) La scatola RIVOBX deve essere sempre installata dall'interno verso l'esterno della lastra. Aiutandosi con un metro segnare sulla lastra l'altezza da terra in cui andrà posizionata la scatola (Fig. 1A). Utilizzando la parte frontale della scatola, appoggiare il bordo inferiore sulla lastra in corrispondenza della linea tracciata e realizzare la dima per il foro seguendo i bordi della scatola (Fig. 1B).



2) Partendo dall'angolo superiore della dima, praticare con un seghetto il foro sulla lastra seguendo le linee di demarcazione tracciate (Fig. 2A), fino ad ottenere l'apertura desiderata (Fig. 2B).



3) Ultimato il foro, inserire la scatola dal retro della lastra (Fig. 3A) e fissarla frontalmente con le apposite viti (Fig. 3B). NB: Sui bordi della scatola (lati corti) sono presenti le tacche che indicano la posizione delle alette per il corretto inserimento delle viti.



DOPPIA APPLICAZIONE:

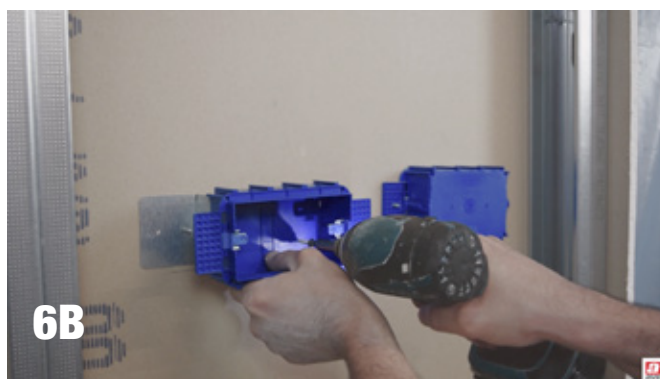
4) Con RIVOBX è possibile completare l'installazione delle scatole anche nel lato dove manca la lastra di chiusura, senza dover attendere il ritorno del posatore e/o gessista. Con le classiche scatole a "binocolo" questo non è possibile (Fig. 4A). Per realizzare il fissaggio della scatola RIVOBX quando si vuole realizzare la doppia applicazione, AVE ha introdotto un'apposita staffa distanziale (cod. 25ALZOCG) che semplifica ulteriormente questa procedura. (Fig. 4B).



5) Verificare la profondità del montante, se da 75 o 100 mm, e piegare la staffa secondo la lunghezza del fondo della scatola sfruttando gli alleggerimenti posti sui lati della staffa stessa (Fig. 5A). Poi piegare la staffa in base alla profondità del montante fino ad ottenere lo spessore desiderato (Fig. 5B).

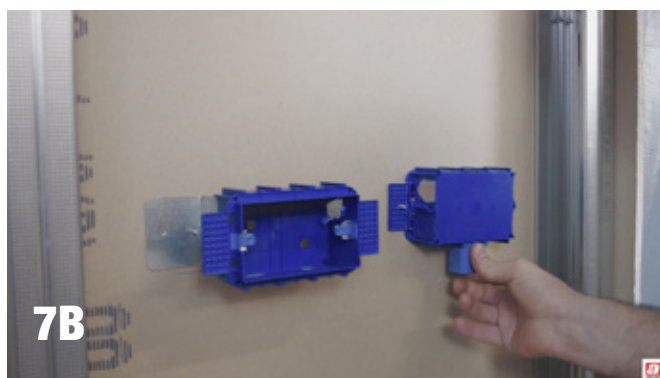
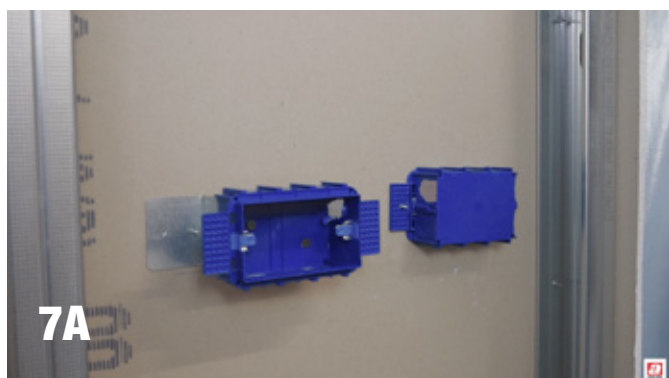


6) Fissare la staffa alla lastra (Fig. 6A); si suggerisce di applicare le viti dal fronte della lastra. Terminare fissando la scatola alla staffa mediante viti (Fig. 6B).



FISSAGGIO DEL TUBO CORRUGATO:

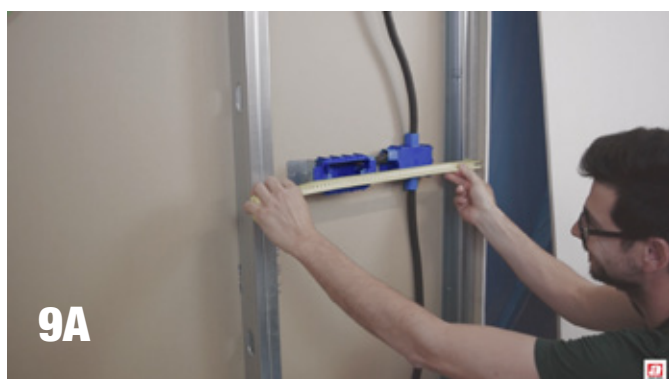
7) Con il nuovo raccordo AVE (cod. 25BT CG), il fissaggio del tubo corrugato non sarà più un problema: un unico raccordo per tubi da 20 e 25 millimetri di diametro. Dopo aver realizzato, secondo necessità, i fori in corrispondenza degli abbattibili (Fig. 7A), agganciare il raccordo alla scatola tenendo la linguetta rivolta verso il basso (Fig. 7B).



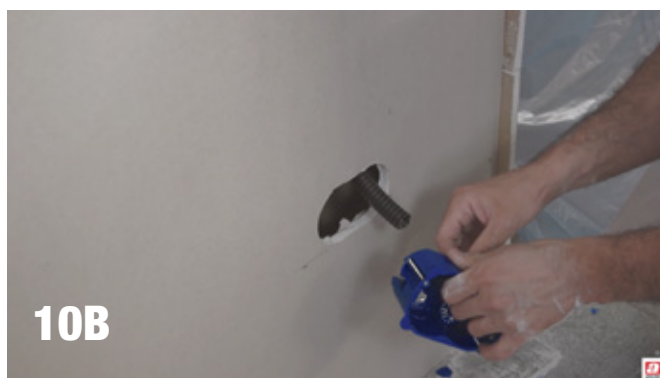
8) Inserire il tubo corrugato (da 20 o 25 mm) all'interno del raccordo mettendolo in tensione e rifilandolo (Fig. 8A); in questo modo si ottiene maggior spazio all'interno della scatola per il cablaggio dei frutti. Ripetere le operazioni ai punti 7 e 8 secondo le esigenze impiantistiche (Fig. 8B).



9) Effettuare le opportune misurazioni sulla lastra interna (Fig. 9A) e riportare sulla lastra di finitura la dima per praticare il foro. Praticare il foro sulla lastra di finitura seguendo le linee di demarcazione tracciate fino ad ottenere l'apertura desiderata (Fig. 9B).



10) Posizionare e fissare la lastra di finitura per completare la parete, sincerandosi che il foro corrisponda con il profilo della scatola RIVOBIX (Fig. 10A). In caso la lastra di chiusura fosse già applicata è possibile installare la classica scatola a binocolo AVE (cod. 253CG) tramite fresatura (Fig. 10B).



Utilizzando l'accessorio blocca tubo corrugato in abbinamento alla scatola RIVOBIX, l'installatore **non deve più ricorrere a laboriosi ed improvvisati sistemi "fai da te"** per assicurare il tubo alla scatola, evitando in questo modo che si sganci durante le operazioni di cablaggio e di dover smontare la lastra di finitura per recuperarlo. Grazie alla **staffa distanziale**, altresì, gli addetti ai lavori possono beneficiare di un sistema installativo intuitivo, che **facilita e velocizza notevolmente le operazioni per la doppia applicazione** della scatola, con indubbi vantaggi in termini di tempi e quindi di costi.

AVE ha messo a punto due accessori semplici e per questo assai rivoluzionari, come RIVOBIX del resto, la prima ed unica scatola da incasso da 3 o 4 moduli: **massima flessibilità in cantiere con RIVOBIX.**

