

**AVE  
COMPANY  
PROFILE  
TECHNOLOGIE  
ET DESIGN**

**AVE  
COMPANY  
PROFILE**  
للتكنولوجيا والتصميم

**AVE  
COMPANY  
PROFILE  
TECHNOLOGY  
AND DESIGN**







Award for the 100 EXCELLENT ITALIAN Companies

A V E

TECHNOLOGIE ET DESIGN  
POUR LE SECTEUR ELECTRIQUE

للتكنولوجيا والتصميم  
للقطاع الكهربائي

TECHNOLOGY AND DESIGN  
FOR THE ELECTRICAL SECTOR



**ave**

**Elettricità  
Evoluta**

**dal 1904**



# A propos de nous

**AVE S.p.A.** est une entreprise italienne leader dans le panorama international des producteurs d'appareillages électriques et électroniques de qualité. Innover est notre mot-clé pour faire face au changement. Nous fabriquons des solutions pour le secteur des installations électriques et domotiques, qui associent design et technologie pour améliorer les différents styles de vie et garantir une fiabilité et une flexibilité maximales en matière d'installations.

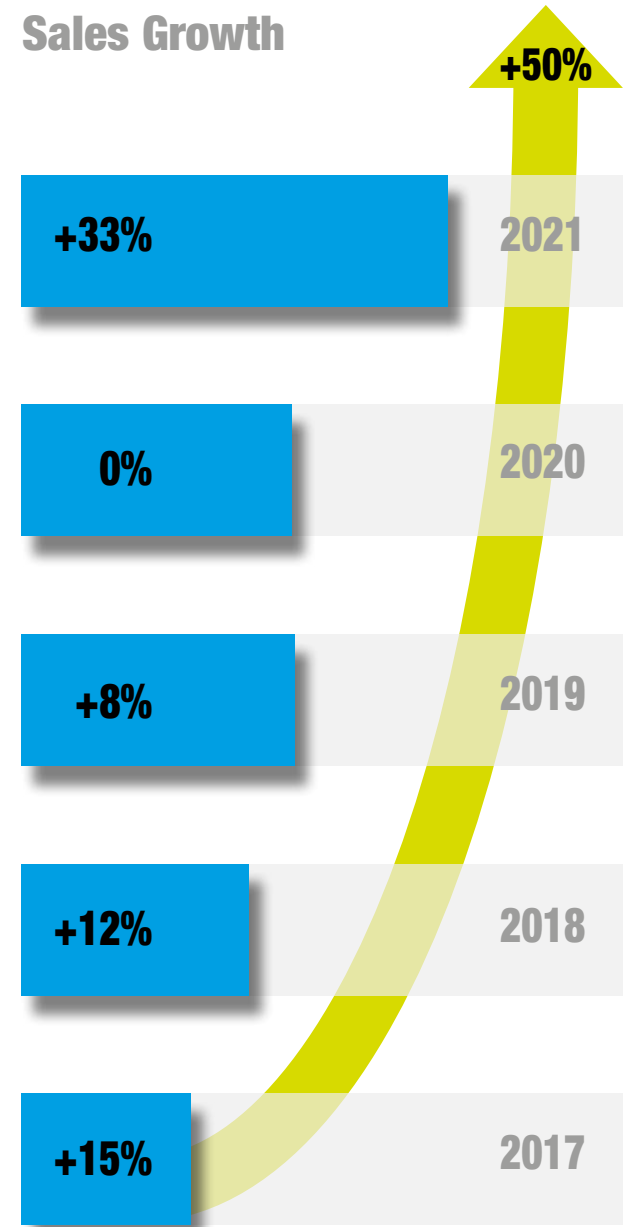
## عن الشركة:

شركة آفي المحدودة هي شركة إيطالية، رائدة على الساحة الدولية للشركات المصنعة للمعدات الكهربائية والإلكترونية ذات الجودة العالية. الكلمة الرئيسية التي نستخدمها للتعامل مع التغيير هي "الابتكار". نتيح حلول للأنظمة الكهربائية وقطاع التشغيل الآلي للمنزل، والذي يجمع بين التصميم والتكنولوجيا لتحسين أنماط الحياة المختلفة وضمان أعلى درجة من الموثوقية والمرونة بالنسبة للأنظمة.

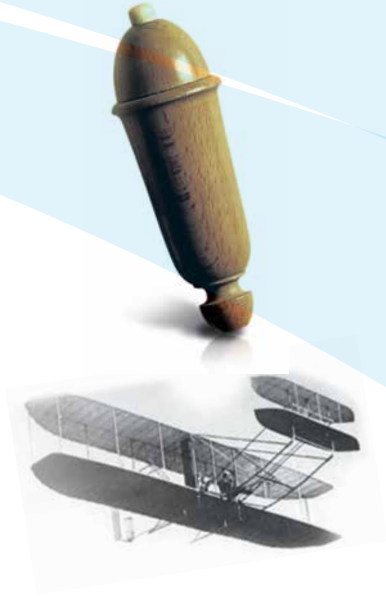
## About us

**AVE S.p.A.** is an Italian leader on the international scene of high quality electric and electronic equipment manufacturers. We believe that innovation is the keyword to dealing with change. To this end, we develop solutions for the electrical systems and home automation sector, combining design and technology to improve lifestyles and to guarantee the highest standards of system reliability and flexibility.

## Sales Growth



# 1904



# 1940



# 1950



# 1960



## Innovante depuis toujours

Créée en 1904, AVE est depuis toujours à l'avant-garde en adoptant des solutions innovantes, qui enrichissent continuellement l'offre de produits et systèmes pour les installations électriques et domotiques. Le point fort de toute la production AVE, marque symbole du «Made in Italy» est le design, qui représente la valeur ajoutée sur laquelle l'Entreprise a construit sa philosophie.

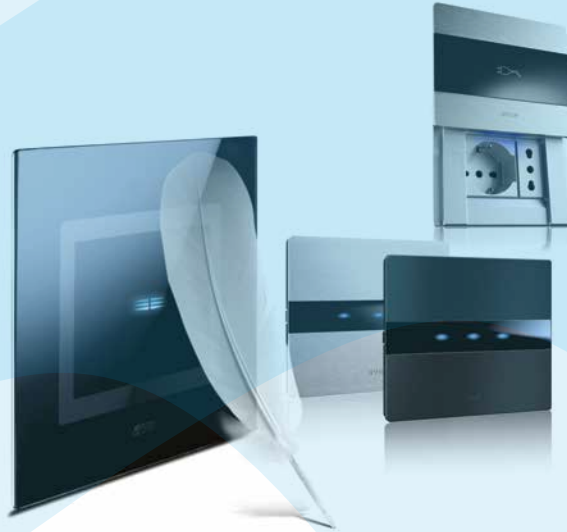
## الابتكار الدائم

تأسست شركة آفي في عام 1904، ودائما ما كانت سبّاقة في اعتماد الحلول المبتكرة التي تعزز مجموعة متنوعة من المنتجات الكهربائية والمنزلية وأنظمة التشغيل الآلي للمنزل بصورة مستمرة. يُعد التصميم هو نقطة القوة لإنتاج شركة آفي بالكامل، وهي العلامة التجارية التي ترمز إلى مفهوم «صنع في إيطاليا». التصميم هو القيمة المضافة التي قامت الشركة ببناء فلسفتها عليه.

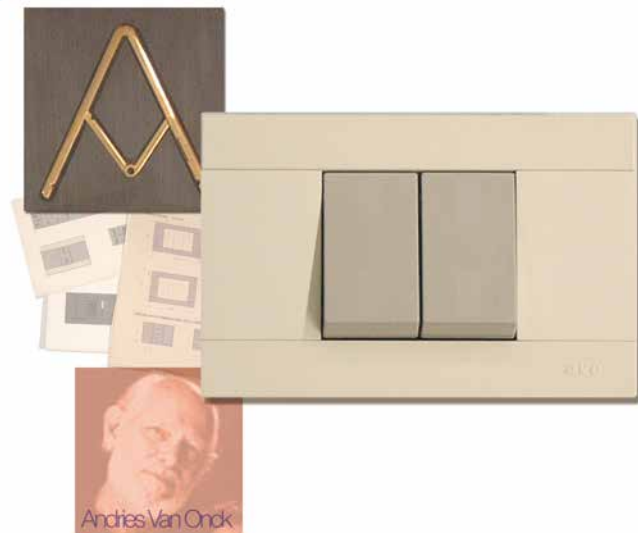
2000



2010



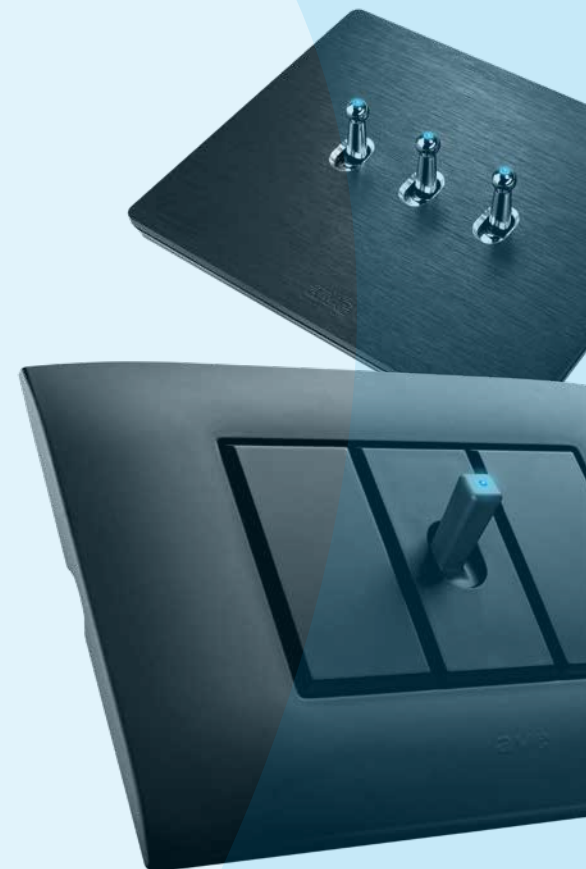
1980



## A tradition of innovation

**E**stablished in 1904, AVE has always been a forerunner in adopting innovative solutions that continuously enhance its range of electrical and home automation products and systems. Design is the strong point of the entire production of AVE, a brand that symbolises the concept of “Made in Italy”, and forms the added value on which the company has built its philosophy.

2020



ଶ୍ରୀମତୀ



# Nos valeurs

**D**epuis plus d'un siècle de vie et cinq générations de relations humaines, AVE met au premier plan les rapports humains, en favorisant les relations basées sur le respect réciproque et la proximité avec ses travailleurs. Le rapport de partenariat concret avec les professionnels de la filière électrique caractérise notre style de travail sous tous ses aspects, en valorisant l'engagement commun pour l'entière satisfaction du Client final.

## قيم الشركة

وضعت شركة آفي منذ ما يزيد عن قرن من الزمان، وعلى مدى خمسة أجيال؛ العلاقات الإنسانية أولوية بالنسبة لها، وبالتالي فنحن نفضل التفاعل على أساس الثقة المتبادلة والعلاقة التي تتسم بالألفة مع الموظفين لدينا. وتعتبر شراكتنا القوية مع المهنيين في شبكة التوزيع الكهربائي حالة خاصة لكل جانب من جوانب أسلوب العمل الخاص بنا، ويعطي قيمة لالتزاماتنا المشتركة لتحقيق الرضا الكامل للعميل.

# Our values

**F**or over a century and through five generations, AVE has always put human relationships first, thus favouring interaction based on mutual trust and familiarity with our employees. Every aspect of our working style is marked by concrete partnerships with professionals in the electrical supply chain and a common commitment to ensuring the end client's complete satisfaction.

## Personnes

AVE consacre la plus grande attention à ses ressources humaines, à travers une formation ciblée, continue et motivée. Dans l'ensemble, le personnel salarié dépasse les 300 éléments, caractérisés par un niveau élevé de préparation professionnelle et d'expérience sur le terrain.

### الأشخاص

تتفانى شركة آفي لإيلاء أقصى قدر من الاهتمام لموظفيها من خلال برامج التدريب المستمر، والمحددة والمحفزة. تتألف القوى العاملة لدينا من إجمالي 300 فردًا من المدربين تدريبًا عاليًا، ويتمتع كل منهم بمستوى عالٍ من الخبرة في مجال عمله.

## People

AVE dedicates the utmost attention to its human resources through ongoing, targeted and motivated training programmes. Our workforce comprises over 300 highly trained individuals, each with considerable experience in their field.



## Made in Italy

AVE met l'accent sur la valeur et la qualité de ses produits, en conservant ses lignes de production en Italie. Choisir AVE signifie choisir des produits italiens et ajouter de la valeur à ses réalisations, grâce à des innovations techniques et de design.

تهدف شركة آفي إلى قيمة وجودة منتجاتها من خلال الحفاظ على خطوط إنتاجها في إيطاليا. يعني اختيارك لشركة آفي أنك تختار المنتجات الإيطالية وتقوم بإضافة مكانة لعملك الخاص بفضل التقنيات والتصميمات المبتكرة.

AVE aims for value and quality in its products by keeping its production lines in Italy. Choosing AVE means choosing all-Italian products offering the added prestige of innovative techniques and designs.



## Green

**A**VE a réalisé et breveté une série de produits qui permettent de réduire l'impact écologique de l'installation électrique du bâtiment, soit du point de vue des matériaux utilisés que la contribution apportée par les systèmes technologiques, en aidant à réaliser des économies tout en respectant pleinement l'environnement.

أنشأت شركة آفي وسجلت براءة اختراع لسلسلة من المنتجات التي تجعل الحد من التأثير البيئي للنظم الكهربائية على المبنى أمراً ممكناً. تساعد كل من المواد المستخدمة ومساهمة النظم التكنولوجية على حد سواء في توفير الطاقة والمواد لصالح البيئة.

**A**VE has developed and patented a series of products that make it possible to reduce the ecological impact of a building's electrical systems. Both the materials and the technological systems used help to save energy and materials, thus benefiting the environment.



## Code éthique

**F**iabilité, soin, justice et respect sont les valeurs fondamentales et indispensables pour AVE. Nous avons choisi d'écrire notre Code Ethique, que nous nous engageons à respecter quotidiennement pour enrichir la responsabilité sociale de l'Entreprise.

### مدونة الأخلاقيات

تعتبر الموثوقية والرعاية والعدالة والاحترام هي القيم الأساسية لشركة آفي ، وهي أمور أساسية لممارسة الأعمال التجارية. لقد قررنا أن نكتب مدونة الأخلاقيات الخاصة بنا، والتي نلتزم باتباعها كل يوم لتعزيز المسؤولية الاجتماعية لشركتنا.

## Code of ethics

**R**eliability, care, uprightness and respect are fundamental values for AVE and essential for doing business. We have decided to write our own Code of Ethics, which we commit to following every day so as to enhance the social responsibility of our company.



## Design

**P**our AVE, le mot design signifie qualité du projet, innovation technologique, compétence, professionnalisme et savoir créatif. D'innombrables architectes et designers ont créé des produits pour AVE, de Giò Ponti à Andries Van Onck sans oublier Makio Hasuike. AVE a également reçu de nombreux prix et reconnaissances parmi lesquels le Prix Compasso d'Oro.

في شركة آفي ، التصميم يعني الجودة والابتكار والتكنولوجيا والكفاءة والاحترافية والمعرفة الإبداعية. عمل العديد من المهندسين المعماريين والمصممين على تصاميم شركة آفي ، بما في ذلك المواهب الشهيرة مثل جيو بونتي، أندريس فان اونك وماكيو هاسويك. تلقت شركة آفي العديد من الجوائز والتقدير، بما في ذلك جائزة Compasso d'Oro المرموقة.

**A**t AVE, design is synonymous with project quality, technology innovation, competence, professionalism and creative know-how. Several architects and designers have collaborated with AVE, including famous talents such as Giò Ponti, Andries Van Onck and Makio Hasuike. AVE has also received many prizes and awards, including the prestigious Compasso d'Oro Award.



## Prix

**L**es nombreux prix reçus, parmi lesquelles le prestigieux "Top Selection Innovation" au salon Intel de Milan et le Prix «100 eccellenze italiane» confirment la recherche continue de produits innovants, destinés à satisfaire au mieux les exigences en matière d'installations civiles et industrielles.

### العرفان بالجميل

وتؤكد الجوائز العديدة التي حصلت عليها الشركة، مثل جائزة «Top Selection Innovation» «أفضل اختيار للإبداع» المرموقة في معرض إنتل في ميلانو و«جائزة المائة للتميز الإيطالي» «Premio 100 Eccellenze Italiane»، أن البحث المستمر للشركة في منتجات مبتكرة يهدف إلى بناء أفضل النظم الخاصة والصناعية الممكنة.

## Awards

**T**he numerous awards received - such as the prestigious "Top Selection Innovation" prize at the Intel Fair in Milan and the "Premio 100 Eccellenze Italiane" - confirm the company's continuous research into innovative products aimed at building the very best residential and industrial systems possible.





# Certifications

L'extrême attention portée à la gestion et au contrôle dans tous les processus de l'entreprise, du projet à la production, sans oublier l'administration ou la logistique, nous a permis d'obtenir d'importantes certifications internationales, parmi lesquelles la Certification Systèmes de Qualité - CSQ conformément à la norme UNI EN ISO 9001.

## الشهادات

وقد أتاح لنا الاهتمام المُكرس لإدارة ومراقبة جميع عمليات الشركة - التصميم والإنتاج والإدارة والخدمات اللوجستية - الحصول على شهادات دولية هامة، بما في ذلك أنظمة الجودة المعتمدة - نظام الخدمة الموحدة للأسعار التي تتاح لجميع المتعاملين بما يتفق مع معيار نظام إدارة الجودة الأيزو UNI EN ISO 9001.

# Certifications

The meticulous attention dedicated to managing and controlling all company processes - from design and production, through to administration and logistics - has allowed us to obtain important international certifications and to adopt Certified Quality Systems (CQS) in compliance with the standard UNI EN ISO 9001.



# Qualité

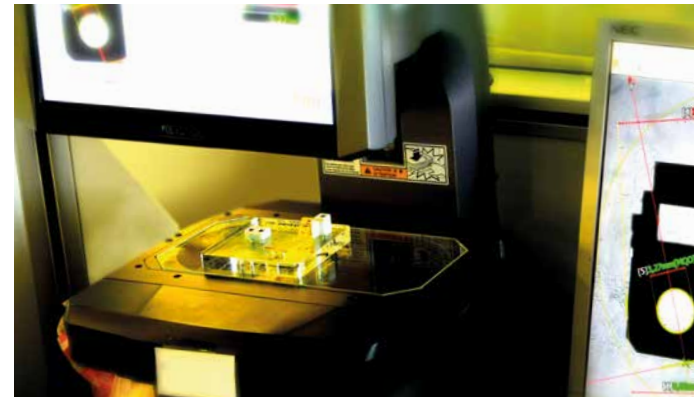
Nous garantissons un standard d'excellence qualitative constant, maintenu grâce à un engagement rigoureux, dont témoignent des marques importantes et les certifications obtenues au fil du temps. Avant qu'il ne quitte l'usine, nous soumettons chaque article à des contrôles qualité extrêmement sévères et nous effectuons un contrôle fonctionnel à 100% sur chaque interrupteur produit.

## الجودة

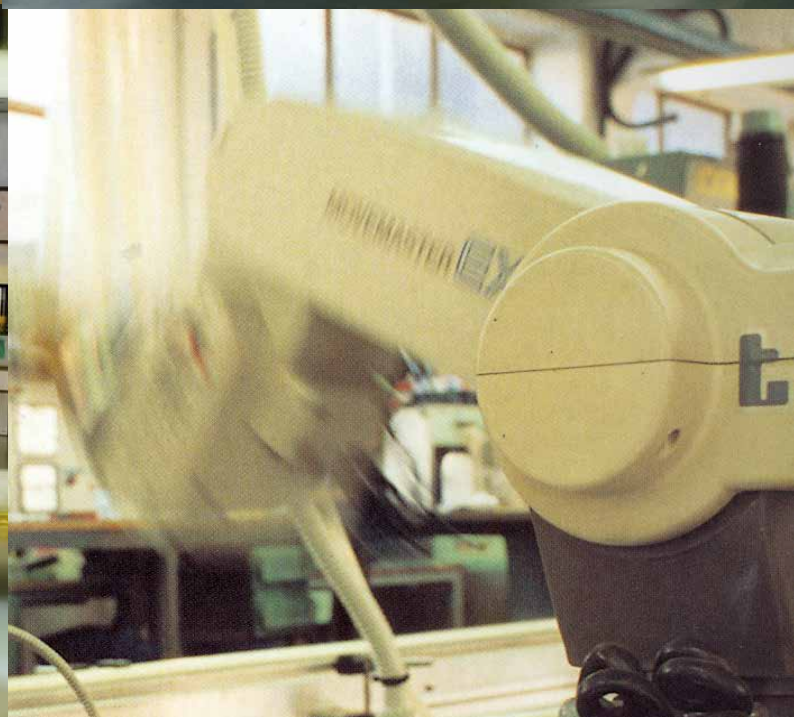
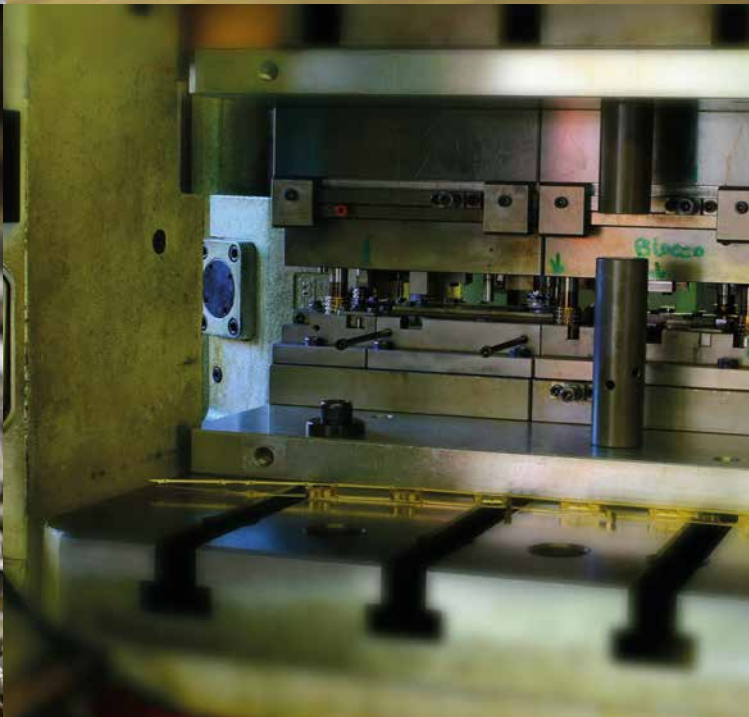
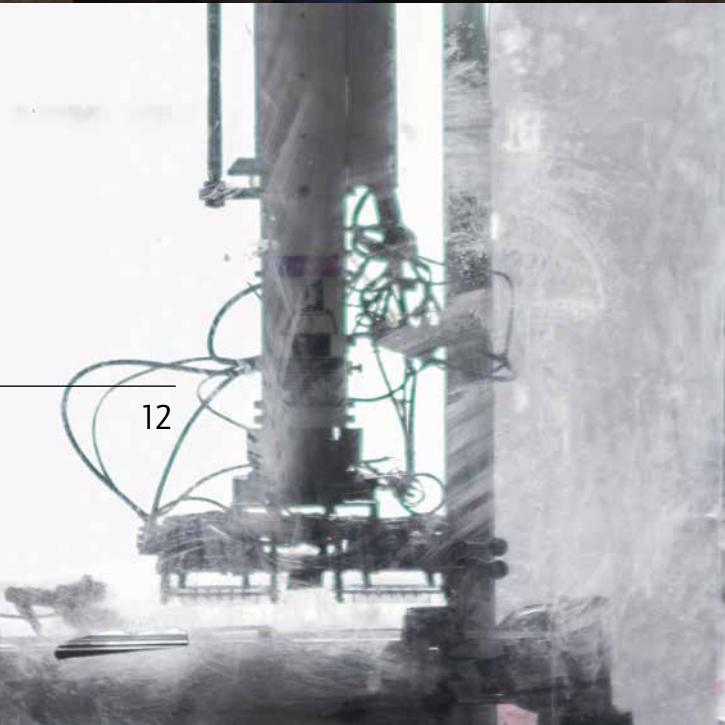
نضمن معيارًا ثابتًا من الجودة النوعية، والحفاظ عليه من خلال الالتزام المستمر الذي لا يتزعزع عن طريق الحصول على العلامات والشهادات الهامة التي حصلنا عليها بمرور الوقت. يخضع كل عنصر لفحص صارم لمراقبة الجودة قبل مغادرة مصنعنا، ونقوم أيضًا بإجراء اختبار التحكم الوظيفي على نسبة 100% من المفاتيح التي نقوم بإنتاجها.

# Quality

Our unwavering commitment to constant quality excellence is confirmed by the important quality marks and certifications obtained over time. Before leaving our factory, each item is subjected to strict quality controls. Moreover, we also run a functional control test on 100% of our switches.









# Recherche et développement

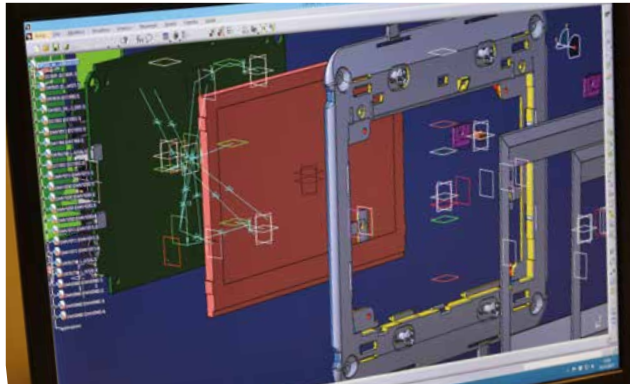
Chaque année, une part significative des investissements effectués par AVE est destinée à la recherche et au développement. Chaque produit AVE est le résultat des technologies de production les plus avancées et le résultat d'un savoir-faire solide dans le secteur ainsi que d'une expérience concrète acquise aux côtés des architectes, techniciens et installateurs.

## البحث والتطوير

في كل عام، يتم توجيه جزء كبير من استثماراتنا إلى برامج البحث والتطوير. كل منتج لشركة أفي هو نتيجة لتقنيات الإنتاج الأكثر تطوراً ونيجة أيضاً للدراية الراسخة المخصصة قطاعياً والخبرة الملموسة المكتسبة من خلال العمل مع المهندسين المعماريين والفنيين وأخصائيي التركيب في الشركة.

# Research and development

Every year, a significant part of our investments are destined to research and development programmes. Each AVE product is the result of the most advanced production technologies, sound sector-specific know-how, and concrete experience gained working alongside architects, technicians and installers.



# Technologie

Nous nous occupons intérieurement de la réalisation des cartes électroniques SMD, de montages électromécaniques et électroniques, y compris automatisés, du découpage des composants métalliques et du moulage par injection à l'aide de robots anthropomorphes. Nous disposons d'une division d'outillage de pointe pour l'entretien et la réalisation des moules, ainsi que d'un service qualité efficient où sont effectués les contrôles à l'aide de machines numériques optiques et de différents systèmes de tests avancés.

## التكنولوجيا

يوضح قسم الإنتاج الداخلي لدينا بطاقات التثبيت السطحي SMD الإلكترونية وتركيب الأجزاء الكهربائية والميكانيكية وقطع الغيار الإلكترونية، بما في ذلك التي يتم تشغيلها تلقائياً. يعمل هذا القسم أيضاً على إفراغ المكونات المعدنية ويستخدم الرجل الآلي الذكي ذو الجسم البشري لقولبة الحقن. نمتلك قسم الأدوات المتقدمة للصيانة وتكوين القوالب، فضلاً عن كفاءة قسم الجودة حيث يتم تشغيل الاختبارات مع الآلات الرقمية الضوئية وغيرها من مختلف أدوات الاختبار المتقدمة.

# Technology

Our internal production department turns out electronic SMD cards and deals with electro-mechanical and electronic assembly, both automated and otherwise. This department also shears metal components and uses anthropomorphic robots for injection moulding. We have a cutting-edge tooling department for maintenance and for creating moulds, as well as an efficient quality department where tests are run with optical digital machines and various other advanced testing instruments.

## Logistique

Les entrepôts AVE sont gérés par radiofréquence. L'utilisation de cette technologie s'est révélée être un excellent choix.

### الخدمات اللوجستية

يتم إدارة مستودعات شركة آفي بتكنولوجيا جهاز تعريف الهوية بواسطة موجات الراديو. لقد أثبتنا مدى فعالية هذا النظام

## Logistics

AVE warehouses are managed with RFID technology, a winning choice.



## 5 ans de garantie\*

Les interrupteurs AVE sont couverts par une garantie de 5 ans, preuve ultérieure de la fiabilité de ses produits et de l'attention qu'elle porte à ses Clients. Les produits AVE sont ainsi en mesure d'interpréter au mieux les exigences des consommateurs et de garantir qualité, design, sécurité, fonctionnalité et confort.

### \* ضمان لمدة 5 سنوات

يغطي مفاتيح شركة آفي ضمان لمدة 5 سنوات، وهي علامة أخرى على موثوقية منتجاتها واهتمام الشركة بعملائها. بهذه الطريقة، تكون منتجات شركة آفي قادرة على تلبية احتياجات المستهلكين وضمان الجودة والتصميم والسلامة والأداء الوظيفي والراحة.

## 5-Year warranty\*

AVE switches are covered by a 5-year warranty, another sign of the reliability of its products and the attention paid to its clients. In this way, AVE products are sure to satisfy every need, offering a guarantee of quality, design, safety, functionality and comfort.



\*See notes







## Assistance technique

**AVE** offre un support technique professionnel, en Italie et à l'étranger, garantissant des interventions hautement qualifiées, offrant ainsi des compétences spécifiques en matière de problématiques des systèmes de Domotique et de Sécurité.

### الدعم الفني

تقدم شركة آفي الدعم الفني المهني في إيطاليا وخارج إيطاليا و ذلك لتضمن مراكز الدعم الفني تقديم خدمة عالية الجودة، وتقديم خبرة محددة حول مشاكل أنظمة التشغيل الآلي للمنزل وأنظمة الحماية.

## Technical Assistance

**AVE** offers professional technical support in Italy and abroad, guaranteeing a high quality of service and offering specific expertise on Home Automation and Security systems.



## Formation

**O**utre la formation «classique» au siège, AVE collabore avec les distributeurs de matériel électrique pour les gammes à haut contenu technologique. Elle organise ainsi dans leurs points de vente des formations sur la domotique et les systèmes de contrôle d'accès pour les hôtels.

### التدريب

بالإضافة إلى برامج التدريب «الكلاسيكية» التي تم إجراؤها في الشركة، للحصول على نطاقات عالية من منتج المحتوى التكنولوجي، تتعاون شركة آفي مع موزعي المواد الكهربائية لتنظيم دورات تدريبية في متاجرهم حول موضوع التشغيل الآلي للمنزل والوصول إلى أنظمة التحكم في الفنادق.

## Training

**I**n addition to "standard" training programmes held at the company, AVE collaborates with electrical materials distributors to organise in-store training courses - regarding its product ranges with a high technological content - on the subject of home automation and access control systems for hotels.







ave



# Notre proposition

La recherche et le développement de nouvelles solutions, la conception et la production soignée de chaque composant permettent à la marque AVE de se présenter avec confiance aux installateurs, ingénieurs de conseil et architectes, en offrant des réponses rationnelles et adéquates à l'évolution des exigences en matière d'installations dans les domaines civils, hôteliers et industriels du monde entier.

## العرض الخاص بنا

يُتيح بحث وتطوير حلول جديدة وتصميم وإنتاج المكونات الفردية بصورة دقيقة للعلامة التجارية أفي أن تقدم نفسها لأخصائيي التركيب والمصممين والمهندسين المعماريين بثقة. نحن نقدم الإجابات المنطقية التي تتناسب مع تطور النظم السكنية والفندقية والصناعية في جميع أنحاء العالم.

19

## Our offering

Research and development of new solutions, alongside the design and precise production of components allow AVE to collaborate with the best installers, designers and architects, offering rational answers suited to the evolving needs of residential, hotel and industrial systems worldwide.

# DOMUS

La couleur blanche qui caractérise la série Domus s'intègre à la perfection à tous les styles d'ameublement. L'interrupteur reste toujours propre et minimaliste, prêt à être agrémenté avec des plaques en verre, technopolymère ou métal. Les touches haut de gamme en verre avec technologie par effleurement permettent d'associer jusqu'à six commandes indépendantes, avec des possibilités de personnalisation infinies.

اللون الأبيض هو لون سلسلة دوموس، لضمان أنه يندمج بشكل مثالي في أي مخطط مفروشات. يظل المفتاح دائمًا نظيفًا وأساسيًا، وجاهزًا للشكل النهائي في لوحات زجاجية، أو من البوليمر (الألياف الزجاجية) أو المعدن. تتيح لوحات المفاتيح عالية المستوى المصنوعة من الكريستال مع تقنية اللمس لهم مطابقة ما يصل إلى ستة أوامر مستقلة، مع إمكانيات التخصيص اللانهائية.

White in colour, the Domus series fits perfectly into any furnishing context. Every switch is clean and essential, ready to be complemented with glass, technopolymer or metal front plates. Top-of-the-range glass keyboards with touch technology can match up to six independent controls, with infinite customisation possibilities.



# TEKLA

Le technopolymère noir mat des éléments de la série Tekla s'intègre avec discrétion dans n'importe quel environnement, grâce à la douceur exclusive de sa tonalité sombre. Tekla correspond à un choix précis de la part d'AVE, pour répondre aux Clients les plus exigeants et amoureux des détails. La technologie permet d'accessoiriser la série Tekla, grâce à des commandes lumineuses traditionnelles, tactiles ou à levier.

يناسب التكنو بوليمر ذو اللون الأسود غير اللامع المستخدم لسلسلة تكلا بشكل رصين التركيب في أي غرفة، وذلك بفضل السلاسة الحصرية للونه الداكن. تكلا هو اختيار دقيق من قبل شركة آفي استجابة لطلبات العملاء المميزين الذين يحبون التركيز على التفاصيل. من الممكن استكمال سلسلة تكلا بتكنولوجيا أجهزة التحكم التقليدية المضيئة، وأجهزة الاستشعار التي تعمل عن طريق اللمس أو تبديل بين تشغيل تأمين مفتاح التحكم وإيقاف تشغيله الذي يحاكي مفتاح الطراز القديم.

The matt black technopolymer used for the Tekla series fits discreetly into any room, thanks to the exclusive softness of its dark hue. With Tekla, AVE responds to the requests of discerning clients with a keen eye for detail. The Tekla series can be fitted with traditional, touch or toggle lightable controls.









22



# LIFE

**N**ée d'un brevet AVE, la série Life propose des matériaux innovants, qui permettent d'obtenir une couleur noire brillante-glossy, anti-rayures et anti-poussière. La lumière s'allume au touche, sans que cela laisse d'empreintes. Qu'il s'agisse de métal, de technopolymère ou de verre : Life peut être complétée par des plaques traditionnelles ou avec touches tactiles, également installables dans des boîtes à encastrement spécifiques, pour un effet final entièrement au ras du mur.

يتم إنتاج سلسلة آفي (LIFE)، التي تم تطويرها من براءات اختراع شركة آفي، باستخدام المواد المبتكرة التي تجعل الحصول على سطح بلون أسود لامع وبراق مقاوم للخدش ومقاوم للآتربة أمرًا ممكنًا. يأتي الضوء عند لمس السطح، دون وجود لبصمات الأصابع عليه. من المعدن إلى تكنو بوليمر، وفي النهاية إلى الزجاج: يتم استكمال سلسلة آفي (LIFE) بلوحات تقليدية أو لوحات المفاتيح التي تعمل باللمس، والتي يمكن تثبيتها أيضًا في صناديق تركيب ملتصقة خاصة للحصول على التأثير النهائي للالتصاق بالحائط.

**T**he Life series, developed from an AVE patent, is produced with innovative materials that make it possible to obtain a glossy brilliant black colour and a scratchproof, dustproof surface. The light comes on when the surface is touched, without leaving fingerprints. From metal to technopolymer, and finally to glass: Life is complemented by traditional front plates or touch keyboards, which can be installed in special flush boxes wall-lined.



# ALLUMIA

**L**e visage moderne de la technologie AVE s'appelle Allumia. Une série d'appareillages tournée vers demain, pour donner un caractère moderne et unique à votre maison. Disponibles en aluminium naturel ou couleur anthracite, les plaques à effleurement Allumia Touch se coordonnent avec l'innovant système par glissement, qui couvre les prises de courant, garantissant ainsi un design de haut niveau et une plus grande sécurité.

ألوميا (ALLUMIA) هو المظهر الحديث لتكنولوجيا شركة آفي. عبارة عن سلسلة سكنية متوقعة في المستقبل لإعطاء نظرة حديثة وفريدة من نوعها لمنزلك. تتوافر هذه السلسلة في لوحات طبيعية من الألومنيوم أو بلون فحم الأنثراسايت، تتألق لوحات ألوميا (ALLUMIA) التي تعمل باللمس مع نظام انزلاقي مبتكر يغطي أباريز الطاقة، ويضمن تصميمًا مرموقًا ومستوى أعلى من الأمان.

**A**llumia offers a futuristic take on AVE technology. This forward-looking wiring accessories series gives a unique modern look to your home. Available in natural aluminium or anthracite grey, the Allumia Touch front plates coordinate with an innovative sliding system that covers sockets, guaranteeing prestigious design and a higher level of safety.



## NEW STYLE

**N**ew Style est dédiée à ceux qui veulent se distinguer en tout simplicité, en cultivant un goût fluide, à mi-chemin entre design vintage et contemporain. L'exclusivité du verre, de l'aluminium et du Corian® est une qualité indispensable pour signer son propre espace privé. Les commandes à levier éclairées amènent un nouveau contact avec la lumière. Elles peuvent être associées à des prises ou à des solutions adaptées aux différents standards internationaux.

الأسلوب الجديد عبارة عن أسلوب مخصص للأشخاص ممن يرغبون البروز مع البساطة، والحصول على مذاق متقلب يجمع على حد سواء بين التصميم العتيق والتصميم المعاصر. تُعتبر الطبيعة الحصرية للزجاج والألومنيوم والكوريان نوعية أساسية لخلق مساحة خاصة للتوقيع®. تقدم أجهزة تحكم تبديل الإضاءة توأصلاً جديداً بالضوء، مما يجمع بين المقابس ووجود الحلول التي تتناسب مع مختلف المعايير الدولية.

**N**ew Style is dedicated to people who wish to stand out with simplicity, fluidly alternating between vintage and contemporary design. The exclusive nature of glass, aluminium and Corian® is an essential quality for creating a signature private space. Lightable toggle controls give a new dimension to light, combining with sockets and solutions suitable to different international standards.



## ENGLAND STYLE

**E**ngland Style, le classique qui devient éternel. Cette collection s'adresse à ceux qui savent apprécier la qualité et recherchent un détail noble pour personnaliser leurs intérieurs classiques ou meublés dans un style rétro. Les leviers en laiton véritable s'insèrent dans la surface vivante et naturelle du bois de noyer. Ils valorisent l'installation électrique en créant une synthèse parfaite entre passé et présent.

الأسلوب الانجليزي (England Style) ، أسلوب كلاسيكي يظل أبدياً. هذه المجموعة مخصصة للأشخاص الذين يقدرّون الجودة ويسعون إلى إضفاء تفاصيل معينة لأثاثهم الداخلي الكلاسيكي أو الغرف المفروشة على الطراز (الرجعي) القديم. تتناسب مفاتيح التبديل المصنوعة من النحاس الحقيقي للمعيشة، ويمثل السطح الطبيعي المصنوع من خشب الجوز إضافة قيمة إلى النظام الكهربائي مع مزيج مثالي بين الماضي والحاضر.

**E**ngland Style, when classic becomes eternal. This collection is for people who appreciate quality and are seeking an elegant detail to personalise their classic or retro interiors. Brass toggle controls fit into the live, natural surface of walnut wood, adding value to the electrical system in a perfect blend of past and present.







## Boîte ronde

Disponible aussi bien pour les murs en béton que les cloisons légères ou en plâtré, la gamme AVE avec boîtes rondes ou carrées permet d'installer tous les supports, les éléments et les plaques correspondantes de toutes les séries civiles AVE. Il n'existe pas de limite aux solutions créatives qu'il est possible de réaliser, avec des designs, matériaux et finitions adaptés à tous les styles de vie.

### نظام الصندوق الدائري (ROUND BOX)

يتوافر على حد سواء للجدران المبنية وجدران الألواح المُحصصة أو الطوب الخفيف، وتجعل مجموعة شركة آفي من صناديق الأسلاك المستديرة أو المربعة من الممكن تثبيت الدعامات والمفاتيح واللوحات النسبية من جميع منتجات السلسلة السكنية للعلامة التجارية آفي. لا توجد حدود للحلول الإبداعية التي يمكنك ابتكارها، مع وجود التصميم الصحيح واستخدام المواد والتشطيبات المناسبة لكل نمط حياة.

26

## Round box

Available both for brickwork walls and for hollow walls, the AVE range for round or square boxes makes it possible to install the frames, controls and front plates of all the AVE wiring accessories series. There are no limits to the creative solutions that can be developed, with designs, materials and finishes suited to every lifestyle.



## British Standard

AVE offre à chacun de ses partenaires techniques et commerciaux la possibilité de choisir les bons éléments pour ses standards de référence. La toute nouvelle ligne British Standard permet de rassembler tous les designs AVE et de les associer avec la technologie souhaitée par des prises internationales, des commandes tactiles, domotiques ou traditionnelles et de très nombreux styles pour personnaliser au mieux les différents espaces.

تقدم شركة آفي لكل شريك تقني وتجاري إمكانية اختيار العناصر الصحيحة لمعاييرها المرجعية. يُتيح الخط الجديد للعلامة التجارية «المعيار البريطاني» للعملاء احتواء جميع تصاميم شركة آفي ومطابقتها مع التكنولوجيا المرغوب بها مع المقاييس الدولية؛ أجهزة التحكم التي تعمل باللمس أو الألية أو التقليدية؛ والعديد من النظرات المختلفة لإضفاء الطابع الشخصي على منزلهم حسب رغبتهم.

AVE offers every technical and commercial partner the chance to choose the right elements for their standards. The brand new British Standard line allows clients to embrace all AVE designs and match them with the desired technology, by means of international sockets, touch, automated or traditional controls, and many different looks to personalise the home.













## Boîtes et coffrets

**P**our répondre aux exigences de la construction moderne, AVE propose une gamme complète de boîtes et coffrets pour les murs en plâtre et traditionnels. Tous ces composants ont été conçus pour faciliter le travail des installateurs.

## الصناديق ووحدات التحكم

لمواكبة متطلبات البناء الحديثة، تقدم شركة آفي مجموعة كاملة من الصناديق والحاويات ووحدات التحكم للجدران المجوّفة والجدران المبنية التقليدية، وكلها مصممة لتكون سهلة التركيب ولجعل عمل الفني أكثر سهولة.

## Boxes and consumer units

**I**n step with the modern construction requirements, AVE offers a complete range of boxes, enclosures and consumer units for hollow walls and traditional brickwork walls, all designed to be easy to install and make the technician's work easier.



## Appareils modulaires

**L**es appareils modulaires AVE pour installations privées ont été conçus et développés avec des critères innovants. Les caractéristiques techniques et technologiques adoptées les ont rendus compétitifs, aussi bien du point de vue des prestations offertes que de la facilité d'installation.

## الوحدات النموذجية

وقد تم تصميم وتطوير منتجات شركة آفي النموذجية للأنظمة السكنية بمعايير مبتكرة. تجعلها الميزات التقنية والتكنولوجية قادرة على المنافسة، من حيث الأداء، وسهولة التركيب.

## Modular devices

**M**odular AVE products for residential systems have been designed and developed based on innovative criteria. Their technical and technological features make them competitive, in terms of performance and ease of installation.





# Domotique résidentielle Avebus et KNX

**DOMIN**plus est le meilleur système pour gérer les lieux d'habitation : il est intuitif et facile à installer et à programmer, simple à utiliser, évolutif et modifiable à n'importe quel moment. DOMINplus est toujours à disposition de l'utilisateur, à travers des élégants écrans de contrôle tactiles. Grâce à l'application prévue à cet effet, vous pouvez continuer à interagir avec le système domotique, même quand vous n'êtes pas chez vous. La maison dont vous avez toujours rêvé est devenue réalité.

La gamme domotique AVE comprend aussi bien des dispositifs avec protocole de communication Avebus que d'autres avec protocole KNX.

## نظام أفيبوس (Avebus) وكي إن إكس (KNX) للتشغيل الآلي للمنزل

دومينابلس هو النظام الأفضل للتحكم بالمنزل: فهو بديهي وسهل التركيب والبرمجة، وسهل الاستخدام، ويمكن توسيع نطاقه وتعديله في أي لحظة. يتوافر نظام دومينابلس دائماً للمستخدم من خلال شاشة أنيقة تعمل باللمس للمراقبين. يسمح لك التطبيق المخصص بالتفاعل مع أنظمة التشغيل الآلي للمنزل حتى عند عدم وجودك بالمنزل. المنزل الذي لطالما حلمت به، يعتبر الآن حقيقة واقعة. تشمل مجموعة آفي للتشغيل الآلي للمنزل؛ أجهزة تدعم بروتوكولات الاتصالات أفيبوس (Avebus) أو كي إن إكس (KNX).

## Avebus and KNX home automation

**DOMIN**plus is the best system to control homes: intuitive and easy to install, programme, and use, it can be expanded and modified at any time. DOMINplus is always available to the user through an elegant touch screen display: a dedicated app allows you to interact with the home automation system even when you are out. The home you have always dreamed of has now come true.

The AVE home automation range includes devices with Avebus or KNX communication protocols.



**AVEbus**

Integration for System Integrator





# Domotique pour Hôtels et B&B

Les structures hôtelières de petite, moyenne et grande taille peuvent compter sur un outil de supervision et de contrôle intuitif, évolutif et adaptable. DOMINA Hotel permet d'obtenir plus de simplicité dans la gestion et une plus grande efficacité énergétique. L'hôtellerie innove à travers les contrôles d'accès, les clés numériques, y compris sans contact et les panneaux de courtoisie.

## إدارة الفنادق و B&B

يمكن لمباني الفنادق ذات الأحجام الصغيرة والمتوسطة والكبيرة الاعتماد على أداة مراقبة وتحكم بديهية ومتطورة وقابلة للتطوير. يتيح فندق دومينا إمكانية الحصول على إدارة أكثر بساطة وكفاءة أعلى للطاقة. من الممكن رؤية الابتكار في الضيافة في مراقبة الدخول، والمفاتيح الرقمية أو اللاتلامسية، و لافتات المجاملة.

## Hotel and B&B automation

Small, medium-sized and large hotel facilities can count on a supervision and control tool that is intuitive, advanced and scalable. DOMINA Hotel simplifies management and increases energy efficiency. Hospitality is innovated through access control, digital or contactless keys, and courtesy signs.









# Résidences sanitaires d'assistance

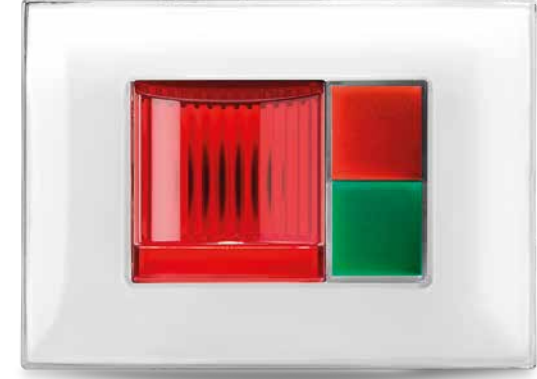
**D**éveloppées sur mesure pour toutes ces structures socio-hospitalières, telles que les maisons de repos ou les résidences sanitaires d'assistance, les solutions AVE permettent de signaler au mieux tout appel d'urgence et d'assurer un niveau de sécurité supérieur.

## دور الرعاية ومراكز المساعدة

تم تطوير حلول شركة آفي خصيصًا للمراكز المكرسة للرعاية، مثل دور الرعاية ومراكز المساعدة، لتجعل الإبلاغ عن حالات الطوارئ على نحو أكثر فعالية وضمان مستوى أعلى من السلامة والأمن أمرًا ممكنًا.

# Nursing homes and assisted living facilities

**S**pecifically developed for care centres, such as nursing homes and assisted living facilities, AVE solutions make it possible to report emergencies more effectively and ensure a higher level of safety.









## Ventilation

**U**ne ventilation adéquate des pièces est fondamentale pour préserver la santé des personnes. Elle est aussi utile pour une conservation optimale des bâtiments. En utilisant les mêmes matériaux, lignes et couleurs que la série d'appareillage du même nom, les produits de la gamme Ventilation DomusAir s'intègrent avec discrétion dans tous les environnements, résidentiels et industriels, en garantissant performance, confort et silence aux plus hauts niveaux.

## التهوية

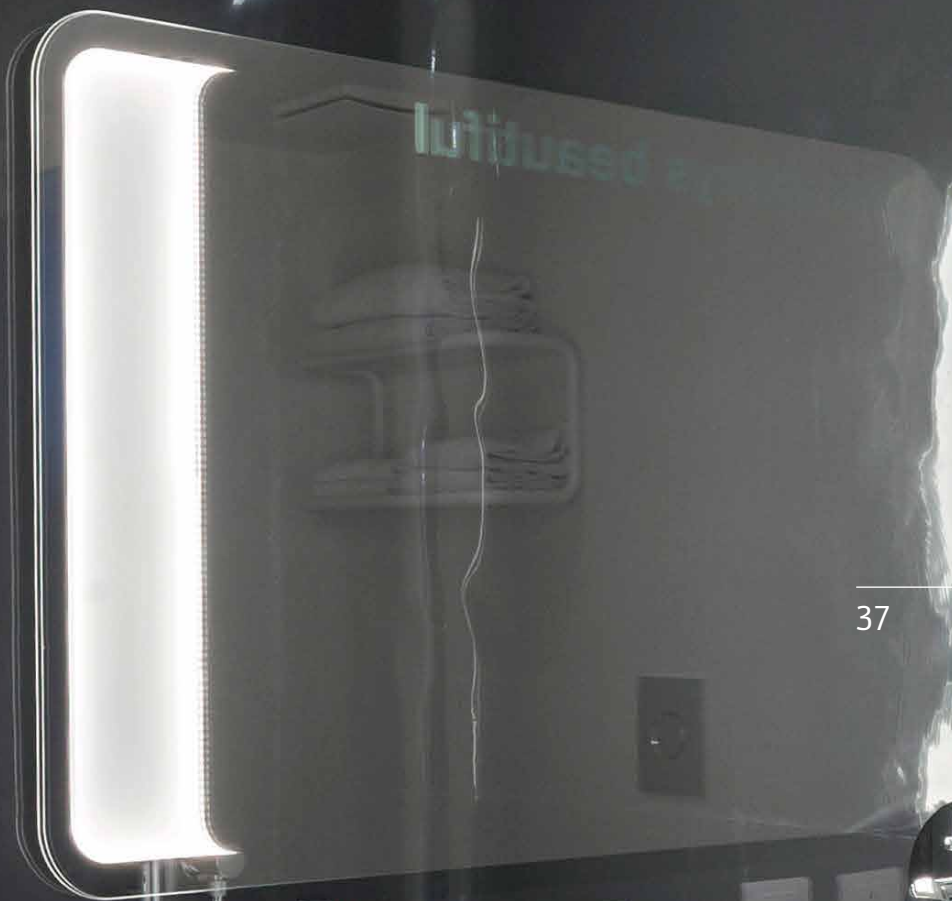
تُعد التهوية الداخلية الكافية أمر بالغ الأهمية لحماية صحة الأشخاص، كما أنها مفيدة أيضًا للحفاظ على شكل المبنى في حالة ممتازة. باستخدام المواد والخطوط والألوان نفسها التي تم استخدامها للسلسلة السكنية التي تحمل نفس الاسم، فإن منتجات مجموعة دوموس آير للتهوية من الممكن أن تناسب أي بيئة سكنية أو صناعية، مما يضمن الحصول على أعلى مستوى من الأداء والراحة والهدوء.

## Ventilation

**A**dequate indoor ventilation is crucial for safeguarding the health of people, and is also useful for optimal building conservation. Using the same materials, lines and colours as the wiring accessories series of the same name, the products of the DomusAir Ventilazione range fit discreetly into any residential or industrial environment, guaranteeing the highest performance, comfort and silence.



Beautiful



# Sécurité

Les produits AVE sont le résultat des découvertes technologiques les plus modernes dans le domaine de la sécurité anti-incendie et anti-intrusion. Ils sont en mesure de protéger au mieux n'importe quel contexte. Leur intégration parfaite avec les systèmes domotiques AVE augmente le niveau de sécurité et de confort de façon exponentielle.

# Security

A result of the most modern technological discoveries in the field of fire detection and anti-intrusion systems, AVE products can provide optimal protection for any location. The products integrate perfectly with the AVE home automation systems, exponentially expanding the level of security and comfort.

## الأمان

نتيجة لأحدث الاكتشافات التكنولوجية الحديثة في مجال الوقاية من الحرائق ومكافحة الاقتحام، فمن الممكن أن توفر منتجات شركة آفي الحماية الأمثل لأي موقع. تتكامل المنتجات بشكل مثالي مع أنظمة شركة آفي للتشغيل الآلي للمنزل لتوسيع مستوى الأمان والراحة باطراد.







\*\*\* BMW FIMAUTO ZANE \*\*\*  
SISTEMA DI STATO NORMALE  
07/12/2016 19:22  
CENTRALE: 01

Allarme Zona

In Tensione <input checked="" type="checkbox"/>	Guasto Alim. <input type="checkbox"/>	Tacita Buzzer <input type="checkbox"/>
Allarme <input type="checkbox"/>	Guasto Sistema <input type="checkbox"/>	Sirena Off <input type="checkbox"/>
Guasto <input type="checkbox"/>	Guasto Sirene <input type="checkbox"/>	Sirena On <input type="checkbox"/>
Esclusione <input type="checkbox"/>	Esclusione Sirene <input type="checkbox"/>	Evacuazione <input type="checkbox"/>
Fuori Servizio <input type="checkbox"/>	Esclusione Relè <input type="checkbox"/>	Reset <input type="checkbox"/>
Test <input type="checkbox"/>	Disp. Terra <input type="checkbox"/>	

1 ABC 2 DEF 3 GHI  
4 JKL 5 MNO 6 PQR  
7 STU 8 VWX 9 YZ  
\* 0 -/ #

39





# Yachting

**L**es produits AVE ont été testés dans des enceintes climatiques spécifiques, pour mesurer leur résistance aux agents atmosphériques, comme l'humidité et la salinité, ce qui les rendent particulièrement appropriés à être installés sur des bateaux, yachts et embarcations en général.

وقد تم اختبار منتجات شركة آفي على خلايا مناخية خاصة، والتي تؤكد على مقاومتها للطقس والرطوبة والهواء المالح. هذه الميزة تجعل هذه المكونات مناسبة بشكل خاص لتركيب منتجاتنا على السفن واليخوت والقوارب بشكل عام.

**A**VE products have been tested in particular climatic cells, which verify their resistance to weathering, humidity and salty air. This feature makes these products particularly suitable for installation on ships, yachts and boats in general.







# Le style italien dans le monde

## Une entreprise mondiale

AVE exporte aujourd'hui ses produits vers plus de 70 pays et elle est présente dans plusieurs pays avec des filiales commerciales et des joint-ventures industrielles.

## Innovation

Les nombreux prix reçus et plus de 200 brevets enregistrés témoignent la recherche continue de produits innovants, afin de satisfaire au mieux toutes les exigences en matière d'installations.

## Créativité

Penser en dehors du cadre. Voilà le secret de la créativité italienne et d'Ave, qui est toujours à l'avant-garde pour adopter des solutions souvent en avance sur les tendances.

AVE fait partie des 100 excellences italiennes: ce prix prestigieux inscrit l'Entreprise parmi les protagonistes de l'Italie vertueuse, qui cherche à donner de la valeur au Made in Italy en tant que patrimoine national et international.



## الأسلوب الإيطالي في العالم (للحصول على خريطة في صفحة مزدوجة)

### الأعمال التجارية العالمية

تُصدّر شركة آفي اليوم إلى أكثر من 70 دولة وتمتلك العديد من الفروع الأجنبية التي لديها إدارات للمبيعات ومشروعات صناعية مشتركة.

### الابتكار

تشهد أكثر من 200 براءة اختراع والعديد من الجوائز على البحوث المستمرة المستخدمة لتحقيق المزيد من المنتجات المبتكرة، لتلبية متطلبات الأنظمة بشكل أفضل.

### الإبداعية

التفكير خارج الإطار المألوف. هذا هو سر الإبداع الإيطالي وسر شركة آفي، التي كانت دائما في طليعة تبني الحلول التي غالبًا ما تستبق التوجهات.

تم اختيار شركة آفي باعتبارها واحدة من 100 التفوق الإيطالي، وهو عرفان مرموق يبرز الشركة باعتبارها احد أفضل شركات إيطاليا، التي تعهدت بتقديم قيمة لمفهوم «صنع في إيطاليا» باعتباره أحد الأصول الوطنية والدولية.



## Italian style worldwide

### A global business

Today, AVE exports to more than 70 nations and is present in various countries with sales departments and industrial joint-ventures.

### Innovation

More than 200 patents and several awards bear witness to the company's ongoing commitment to researching innovative products and satisfying evolving system requirements.

### Creativity

Thinking outside the box. This is the secret of the Italian creativity of AVE, which has always striven to adopt cutting-edge solutions that often anticipate trends.

AVE was selected as one of 100 Italian Excellences, a prestigious acknowledgement that lists the company as one of Italy's finest, committed to reinforcing the concept of "Made in Italy" as a national and international asset.





Luxury villa



Luxury villa



Residence L'angolo di Verona



B&B La Contessa



Hotel 4 Stagioni



Luxury villa



Luxury villa



Resort Stella Island



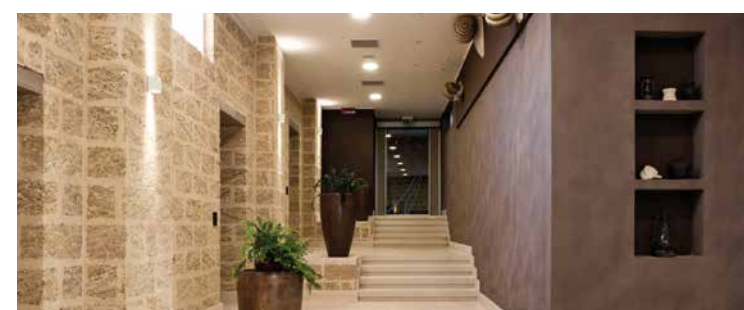
Hotel Boscolo



Yachting Azzurra



B&B L'Angolo di Verona



Hotel Contessa



Luxury villa



Autogemelli



Hotel Gioberti





Hotel Conchiglia



Luxury villa



Hotel Alla Rocca



Hotel Ripetta



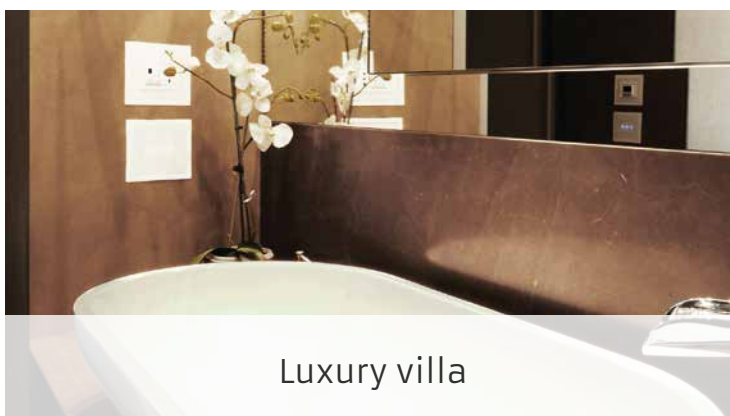
Hotel Mykonos



Hotel Nettuno



Luxury villa



Luxury villa



Maso Bòtes



Luxury villa



Luxury villa



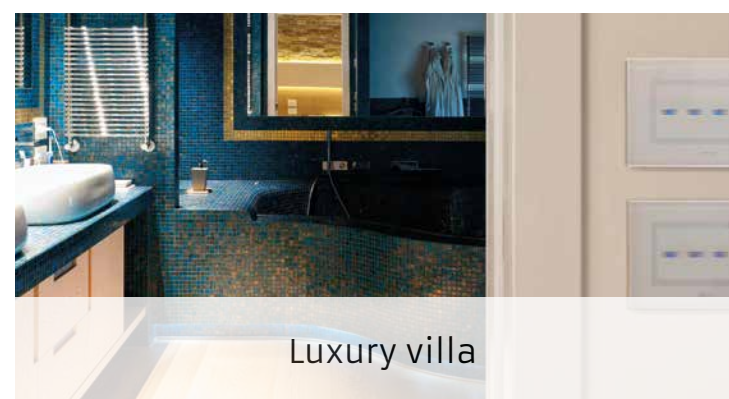
Maso S.Lucia



Skyline



Exibition



Luxury villa





Luxury villa



Garden 2000



Hote Villa Flori



Rinaldi



Hotel Torre Argentina



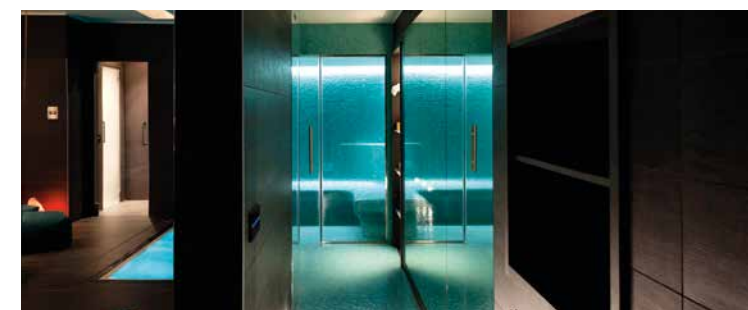
Luxury villa



Residence



Hotel Trovatore



Luxury villa



Rifugio Capanna



Hotel Ripa



Resort Stella Island



Yacht Club Dubai



Hotel Villa Flori



Maso Bòtes





Hotel Mykonos



Exhibition Made



Luxury villa



Hotel Ripa



Luxury villa



Hotel 4 Stagioni



Hotel Conchiglia



Luxury villa



Rifugio Capanna



Exhibition Simone Micheli



Columbus



Milleluci



Simone Micheli



Luxury villa



Luxury villa





## **AVE spa**

via Mazzini, 75 - 25086 Rezzato (BS) - Italy

Capitale versato: € 3.093.827,00 - R.I. Brescia e C.F. 00283500171 - R.E.A. 32356



DESIGNERS:

B. Dall'Eco  
L. Merletti

DESIGN AWARDS:



COMPASSO D'ORO

seatec

Winner of  
"Qualitec design award"



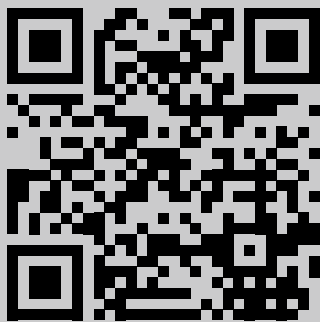
Top selection innovation  
"Innovation design award"



DESIGN Index



**100 ECCELLENZE ITALIANE**  
Award for the 100 EXCELLENT ITALIAN Companies





[www.ave.it](http://www.ave.it)

STA010CP322E  
8 10 083791 60136