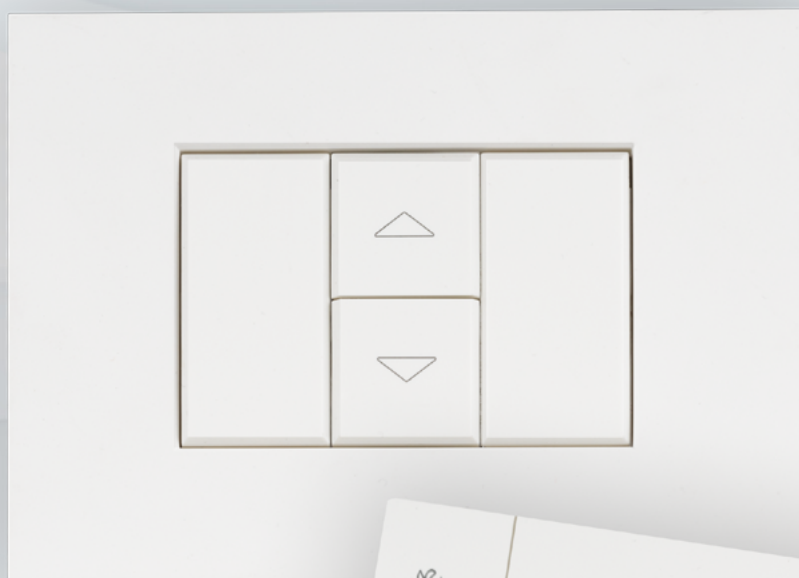


**Domotica** Smart home  
Home automation **Smart home**



# IoThome

**Serie civile connessa**  
Connected wiring accessories

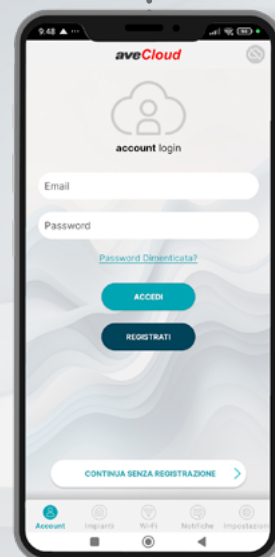


# AVE WiFi mesh

Videocitofonia tecnologia IP  
*IP technology video intercom*



Videocitofonia tecnologia 2 fili  
*2 wire technology video intercom*



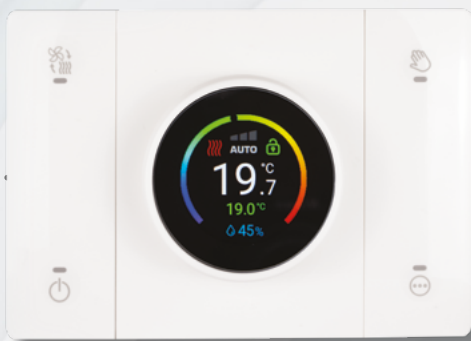
Gestione da remoto  
*Remote control*

- **Nessun gateway richiesto**  
• *No gateway required*
- **Acquisizione automatica dei dispositivi**  
• *Automatic device acquisition*
- **Solo per professionisti (No Brico)**  
• *For professionals only (No DIY)*
- **Il sistema può essere configurato anche senza connessione a internet**  
• *The system can be configured offline*



# Root node

## Dispositivi connessi Connected devices

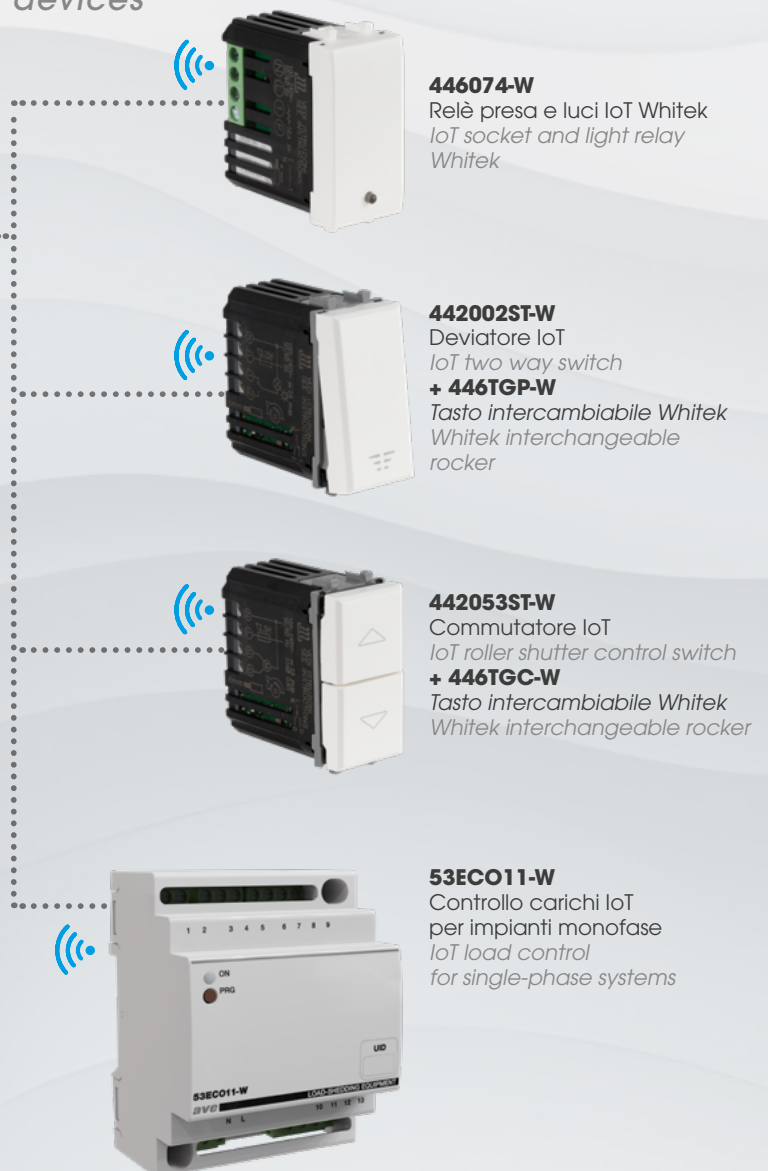


**446CRT-W**

Cronotermostato IoT bianco Whitek  
*IoT chronothermostat Whitek white*



**Antifurto  
Antintrusion**



# Vantaggi Plus



Permette l'evoluzione lineare di impianti esistenti senza necessità di gateway. In una deviated basta sostituire un deviatore tradizionale con un deviatore connesso.

*Suitable for easy replacement of traditional installations without need of a gateway. In a circuit with 2 control points it is sufficient to replace one of the 2-way switches with a IoT device.*



Permette di proporre una soluzione innovativa semplice da configurare, anche senza router.

*Suitable to deliver an innovative solution easy to configure, also without a router.*



Permette il controllo e la gestione dell'impianto sia da locale che da remoto.

*Suitable for controlling the installation locally and remotely.*



Permette l'integrazione con la domotica filare di Ave attraverso il Web Server.

*Suitable for integration with AVE traditional wired home automation through the Web Server.*



Permette l'incontro tra il cliente finale ed il mondo dell'automazione degli edifici che diventa disponibile per tutti.

*Suitable to deliver building automation to everyone.*



Permette l'integrazione con la videofonia 2 fili ed IP.

*Suitable for integration with 2-wire and IP video intercom.*



Permette il controllo degli scenari direttamente dai dispositivi installati senza la necessità di moduli aggiuntivi.

*Suitable to control scenes directly from the control modules without additional devices.*



Permette di intervenire anche su piccole unità abitative con un sistema facile e veloce da installare.

*Suitable also for small living units, flexible and easy to install.*



Permette il coordinamento estetico con tutte le serie civili di Ave (Sistema 44 - integrabile anche in impianti Sistema 45).

*Suitable to be matched with all AVE wiring accessories series (System 44 - compatible with System 45).*



Permette la comunicazione con i più comuni assistenti vocali connessi al cloud.

*Suitable for integration with most common voice assistants through the cloud.*



Permette l'interfacciamento diretto con il sistema antintrusione Ave.

*Suitable for integration with AVE alarm system.*



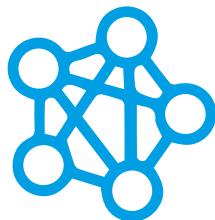
Permette di valorizzare gli immobili esistenti grazie alla realizzazione di un sistema evoluto semplice da collegare.

*Suitable to create value to existing real estate thanks to an advanced system easy to connect.*



# Cos'è il Wi-Fi mesh AVE

## What is AVE Wi-Fi mesh



**WIFI mesh**  
Tecnologia Smart Evoluta  
Advanced Smart Tecnology

### Definizione

#### Definition

Il termine "mesh" (maglia) definisce la modalità con cui avviene il collegamento. I dispositivi costruiscono in modo dinamico la "maglia" in base alla qualità del segnale che rilevano e monitorano. Questo permette un'evoluzione continua dell'impianto che garantisce la massima performance.

*The term "mesh" defines the way the connection is made. The devices build a dynamic "mesh" based on the quality of the signal they receive and monitor. This allows a continuous evolution of the system that guarantees maximum performance.*

### WiFi standard IEEE 802.11

#### IEEE 802.11 standard WiFi

Permette la doppia gestione sia in modalità WiFi<sup>®</sup> DIRECT che in modalità Router Domestico.

*It allows dual management in both WiFi<sup>®</sup> DIRECT mode and Home Router mode.*

### Installazione e configurazione smart

#### Smart installation and configuration

In modo facile ed intuitivo è possibile intervenire sugli impianti esistenti per trasformarli in impianti Smart: si sostituiscono soltanto alcuni componenti tradizionali con i corrispondenti dispositivi connessi.

*In an easy and intuitive way it is possible to intervene on existing systems to transform them into "Smart" systems: only some traditional components are replaced with the corresponding connected devices.*



Ogni  
dispositivo  
IoT è  
intelligente  
e può  
essere il  
potenziale  
gateway  
del sistema.

Every IoT  
device is  
smart and  
can be the  
potential  
gateway to  
the system.

# Cos'è il Wi-Fi mesh AVE

## What is AVE Wi-Fi mesh



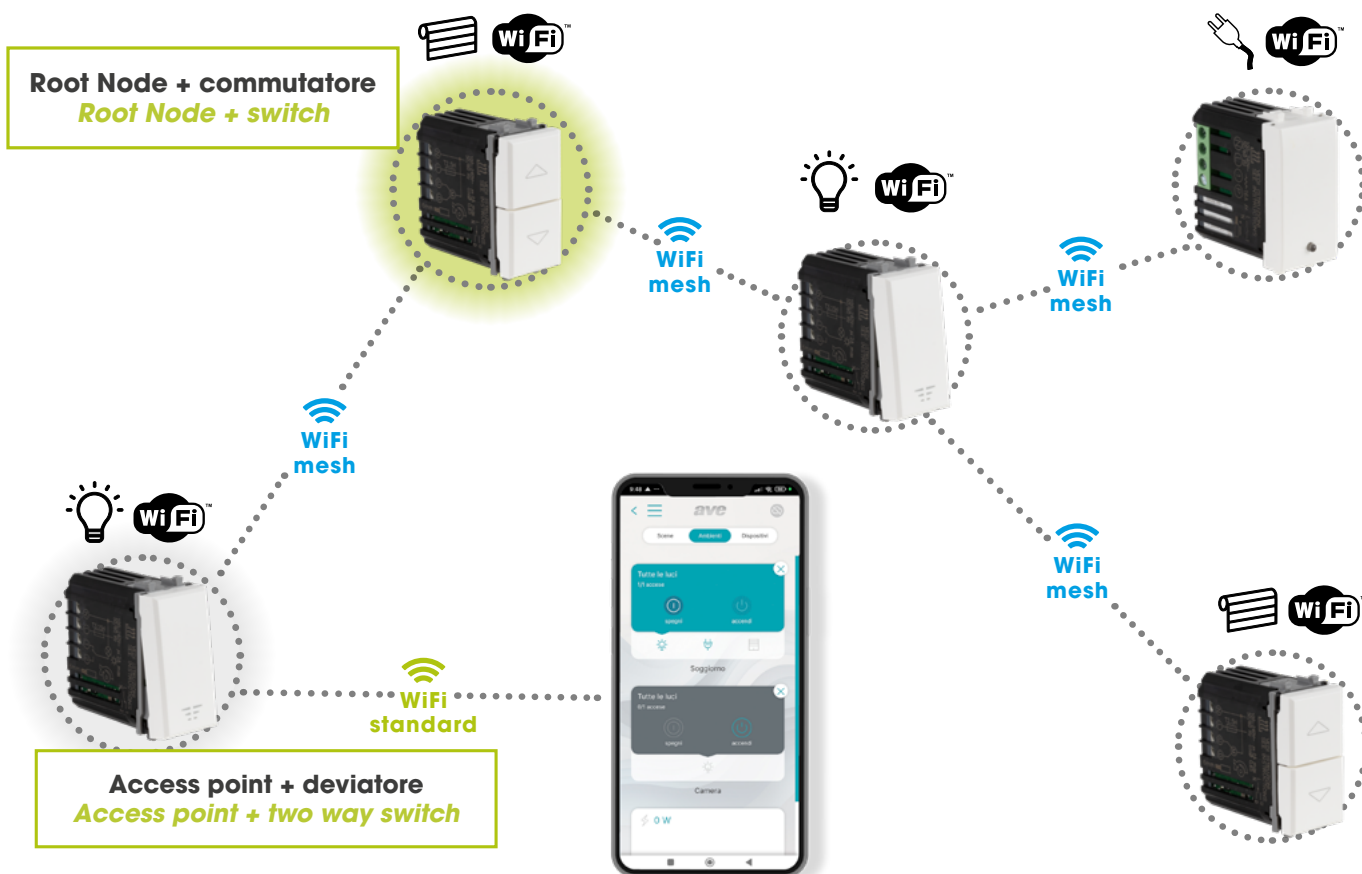
**WIFI mesh**  
Tecnologia Smart Evoluta  
Advanced Smart Tecnology

### Modalità WiFi Direct

Un dispositivo a scelta all'interno dell'impianto viene identificato come Access-Point WiFi®.  
L'applicazione AVECloud si collega alla rete WiFi® e permette di configurare e gestire localmente i dispositivi anche senza router domestico.

#### WiFi Direct mode

*A device of your choice within the system is identified as a WiFi® Access-Point.  
The AVECloud application connects to the WiFi® network and allows you to configure and manage devices locally even without a home router.*



# Cos'è il Wi-Fi mesh AVE

## What is AVE Wi-Fi mesh



## WIFI mesh

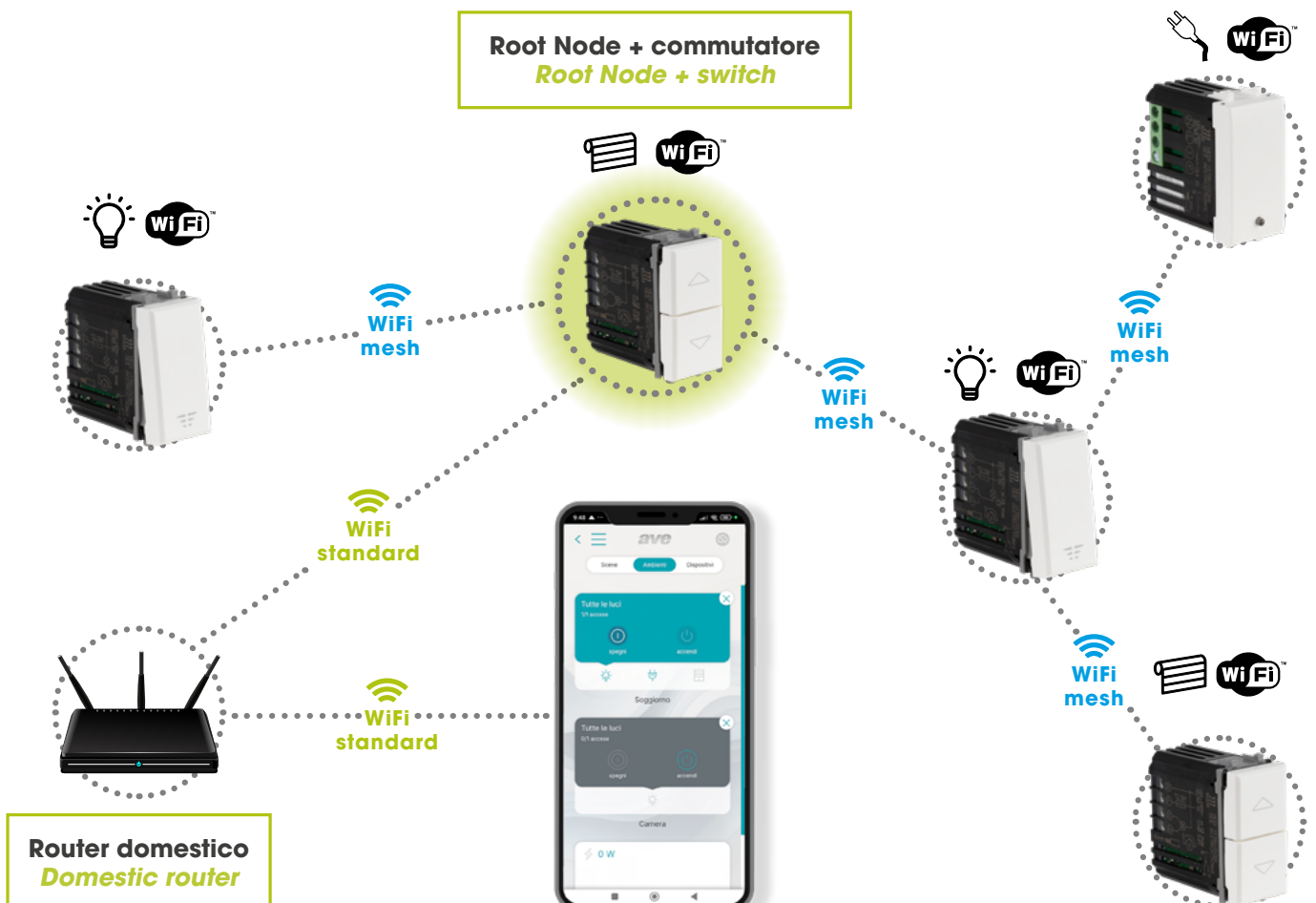
Tecnologia Smart Evoluta  
Advanced Smart Technology

### Modalità router domestico

Un dispositivo a scelta all'interno dell'impianto viene identificato come Root-Node. Connettendosi alla rete WiFi® (generata dal router domestico) consente la supervisione, sia locale che remota, mediante l'applicazione AVE Cloud ed i più comuni Assistenti Vocali connessi al cloud.

#### Domestic router mode

*A device of your choice in the system is identified as the Root-Node. Connecting to the WiFi® (generated by the home router) allows supervision, both local and remote, via the AVE Cloud application and cloud-connected Voice Assistants.*

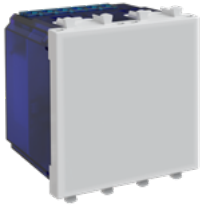


# Gamma prodotti *Product range*

## Moduli Touch WiFi Mesh *WiFi Mesh Touch Modules*

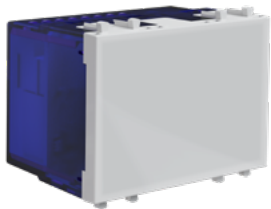
Compatibili  
con tutte le  
gamme di  
placche  
Ave Touch

Compatible  
with all  
Ave Touch  
front plates



**442TC14-W - 2 mod.**  
Comando Multitouch IoT  
*IoT multi-touch control*

- Un'uscita relè in scambio connessa per la gestione di un deviatore o di una tapparella
- Un'uscita relè (2 moduli) o due uscite relè (3 moduli) locali impulsive non connesse. Un ingresso per comando remoto.
- Tastiera touch configurabile
- Funzione deviatore, luce scala, tapparella standard o tapparella oscurante
- Possibilità di comando scene e altri dispositivi connessi



**442TC16-W - 3 mod.**  
Comando Multitouch IoT  
*IoT multi-touch control*

- *Relay output connected for operating two way switch or roller shutter control*
- *One relay output (2 modules) or two relay outputs (3 modules) locals, impulse and not connected. One input for remote control*
- *Configurable touch keypad*
- *Two way switch, staircase light, standard roller shutter or venetian blinds function*
- *Possibility of controlling scenes and other connected devices*

## Moduli WiFi Mesh *WiFi Mesh Modules*

Compatibili  
con tutte le  
gamme Ave

Compatible  
with all Ave  
front plates



**44..074-W**  
Relè e luci IoT  
*Relay and lights IoT*



**446074-W  
WHITEK**



**445074-W  
TEKLA**



**441074-W  
DOMUS**



**449074-W  
CLASS**



**442074-W  
LIFE**



**443074-W  
ALLUMIA**

- Uscita relè da 16 A ed ingresso per comando remoto
- Funzione presa comandata, presa temporizzata, relè passo passo, luce scala
- Pulsante frontale integrato per il comando del carico ed il richiamo delle scene
- Controllo dei consumi ed analisi
- *16A relay output and remote control input*
- *On-off outlet function, timed outlet, step relay and stair light*
- *Front integrated button for load control and scene execution*
- *Consumption monitoring and analysis*



# Gamma prodotti *Product range*



**442002ST-W**  
Deviatore IoT  
*IoT two way switch*



**446TGP-W  
WHITEK**



**445TGP-W  
TEKLA**



**441TGP-W  
DOMUS**



**449TGP-W  
CLASS**



**442TGP-W  
LIFE**



**443TGP-W  
ALLUMIA**

- Uscita relè
- Funzione deviatore o luce scala
- Tasto frontale per il comando del carico ed il richiamo delle scene
- *Relay output*
- *Two way switch or staircase light function*
- *Front button for load control and scene execution*



**442053ST-W**  
Commutatore IoT  
*IoT shutter switch*



**446TGC-W  
WHITEK**



**445TGC-W  
TEKLA**



**441TGC-W  
DOMUS**



**449TGC-W  
CLASS**

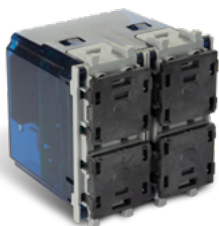


**442TGC-W  
LIFE**



**443TGC-W  
ALLUMIA**

- Due relè monostabili interbloccati
- Funzione tapparella standard o tapparella oscurante, tastiera scene o tastiera AVEBus
- Doppi tasti frontali per il comando della tapparella ed il richiamo delle scene
- *Two interlocked relays*
- *Standard roller shutter or venezian blinds function, scene keypad or AVEBus keypad*
- *Two front buttons for roller shutter control and scene execution*



**442048ST-W**  
Comando Multifunzione  
e Dimmer IoT  
*Multifunction control  
and IoT dimmer*



**446TGD-W  
WHITEK**



**445TGD-W  
TEKLA**



**441TGD-W  
DOMUS**



**449TGD-W  
CLASS**



**442TGD-W  
LIFE**



**443TGD-W  
ALLUMIA**



**446TGN-W  
WHITEK**



**445TGN-W  
TEKLA**



**441TGN-W  
DOMUS**



**449TGN-W  
CLASS**



**442TGN-W  
LIFE**



**443TGN-W  
ALLUMIA**

- Quattro pulsanti frontali configurabili: due per il controllo del dimmer e due per inviare comandi ad altri dispositivi oppure per gestire scene
- Permette di gestire un carico fino a 200W (230Vac)
- Funzioni avanzate per impostazione delle modalità leading edge o trailing edge
- Possibilità di impostare l'intervallo di regolazione del dimmer
- *Four configurable front buttons: two for dimmer control and two for sending commands to other devices or managing scenes*
- *The device has a maximum power output of 200W at 230Vac*
- *Advanced functions for setting leading edge or trailing edge modes*
- *Option to configure the dimmer adjustment interval*

# Gamma prodotti *Product range*

## Cronotermostato IoT Wi-Fi Mesh *Wi-Fi Mesh IoT chronothermostat*



**445CRTANS-W**  
Alluminio brunito satinato  
*Satin burnished aluminium*

- Interfaccia user friendly
- Uscita relé NO+NC
- Misurazione temperatura e umidità
- Iconica ghiera per l'impostazione della temperatura
- Algoritmi di controllo ON/OFF

- *User friendly interface*
- *NO+NC relay output*
- *Temperature and humidity measurement*
- *Iconic ring for setting the temperature*
- *ON / OFF control algorithm*



**443CRTALS-W**  
Alluminio naturale satinato  
*Natural satin finish aluminium*



**445CRT-W**  
Tecnopolimero grigio RAL 7016 opaco  
*Matt grey RAL 7016 technopolymer*



**441CRT-W**  
Tecnopolimero bianco RAL 9010 lucido  
*Polished white RAL 9010 technopolymer*



**446CRT-W**  
Tecnopolimero bianco RAL 9010 opaco  
*Matt white RAL 9010 technopolymer*

**Modalità funzionamento:**  
*Operating mode:*  
AUTO/MAN/  
TEMPORARY/AWAY

**Impostazione STAGIONE**  
*SEASON setting*

**Stato BLOCCO TASTIERA**  
*KEYPAD LOCK State*

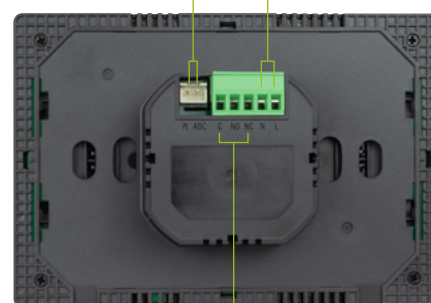


**Area informazioni:**  
TEMPERATURA MISURATA  
TEMPERATURA IMPOSTATA  
UMIDITÀ MISURATA

**Information area:**  
MEASURED TEMPERATURE  
SET TEMPERATURE  
MEASURED HUMIDITY

**Sonda NTC** *NTC Probe*

**Alimentazione 230 Va.c.**  
*Power supply 230 Va.c.*



**Contatti relè**  
collegamenti a caldaie,  
condizionatori,  
elettrovalvole

**Relay contacts**  
connections to boilers,  
air conditioners,  
solenoid valves

# Gamma prodotti *Product range*

## Moduli DIN Wi-Fi Mesh *WiFi Mesh DIN Modules*



**53ECO11-W**  
Controllo carichi IoT per impianti monofase  
*IoT load control for single-phase systems*

- Monitoraggio del fotovoltaico
- Impostazione della potenza dell'impianto
- Gestione dei carichi liberamente impostabile
- Gestione della potenza prodotta
- TA compresi
- *Optional control of loads connected to IoT devices*
- *Optional control via web server of loads connected to wired home automation*
- *Configurable load management*
- *Customizable configuration of cut-off priorities*
- *Current transformer*



**53ECOR16A-W**  
Relè controllo carichi IoT  
*IoT load control relay*

- Monitoraggio della potenza assorbita
- Uscita a relè da 16A
- Soglia di consumo configurabile
- TA compreso
- *Power monitoring*
- *16A relay output*
- *Consumption threshold configurable*
- *Current transformer*

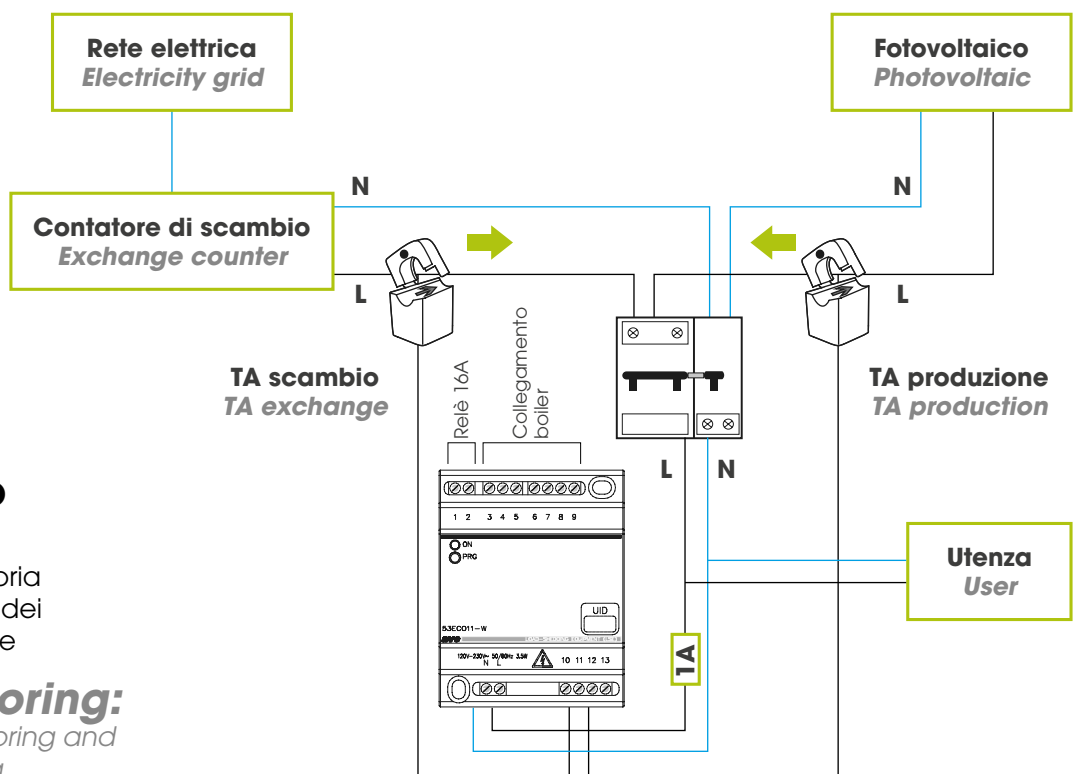


## Monitoraggio energetico:

supervisione della propria abitazione e controllo dei consumi in tempo reale

## Energy monitoring:

real-time home monitoring and energy usage tracking



# LA SERIE CIVILE CONNESSA WIFI MESH

## CONNECTED WIRING ACCESSORIES SERIES WITH WIFI MESH

### Guida alla composizione e alla scelta dei dispositivi

Guide to the composition and choice of devices

CODICE	DESCRIZIONE	DESCRIPTION
<b>442002ST-W</b>	Corpo deviatore IoT 1 mod. s44	IoT two way switch 1 mod. s44
<b>441TGP-W</b>	Tasto intercambiabile Domus 1 mod.	Interchangeable rocker Domus 1 mod.
<b>442TGP-W</b>	Tasto intercambiabile Life 1 mod.	Interchangeable rocker Life 1 mod.
<b>443TGP-W</b>	Tasto intercambiabile Allumia 1 mod.	Interchangeable rocker Allumia 1 mod.
<b>445TGP-W</b>	Tasto intercambiabile Tekla 1 mod.	Interchangeable rocker Tekla 1 mod.
<b>446TGP-W</b>	Tasto intercambiabile Whitek 1 mod.	Interchangeable rocker Whitek 1 mod.
<b>449TGP-W</b>	Tasto intercambiabile Class 1 mod.	Interchangeable rocker Class 1 mod.
<b>442053ST-W</b>	Corpo commutatore IoT 1 mod. s44	IoT rolling blind switch 1 mod. s44
<b>441TGC-W</b>	Tasto intercambiabile con frecce Domus 1 mod.	Interchangeable rocker with arrows Domus 1 mod.
<b>442TGC-W</b>	Tasto intercambiabile con frecce Life 1 mod.	Interchangeable rocker with arrows Life 1 mod.
<b>443TGC-W</b>	Tasto intercambiabile con frecce Allumia 1 mod.	Interchangeable rocker with arrows Allumia 1 mod.
<b>445TGC-W</b>	Tasto intercambiabile con frecce Tekla 1 mod.	Interchangeable rocker with arrows Tekla 1 mod.
<b>446TGC-W</b>	Tasto intercambiabile con frecce Whitek 1 mod.	Interchangeable rocker with arrows Whitek 1 mod.
<b>449TGC-W</b>	Tasto intercambiabile con frecce Class 1 mod.	Interchangeable rocker with arrows Class 1 mod.
<b>441074-W</b>	Relè luci o prese IoT Domus 1 mod. s44	IoT light or socket relay Domus 1 mod. s44
<b>442074-W</b>	Relè luci o prese IoT Life 1 mod. s44	IoT light or socket relay Life 1 mod. s44
<b>443074-W</b>	Relè luci o prese IoT Allumia 1 mod. s44	IoT light or socket relay Allumia 1 mod. s44
<b>445074-W</b>	Relè luci o prese IoT Tekla 1 mod. s44	IoT light or socket relay Tekla 1 mod. s44
<b>446074-W</b>	Relè luci o prese IoT Whitek 1 mod. s44	IoT light or socket relay Whitek 1 mod. s44
<b>449074-W</b>	Relè luci o prese IoT Class 1 mod. s44	IoT light or socket relay Class 1 mod. s44
<b>442TC16-W</b>	Comando Multitouch IoT 3 mod. s44	IoT multi-touch control 3 mod. s44
<b>442TC14-W</b>	Comando Multitouch IoT 2 mod. s44	IoT multi-touch control 2 mod. s44
<b>53ECOR16A-W</b>	Relè IoT - 2 mod. Din	IoT relay - 2 mod. Din
<b>53ECO11-W</b>	Controllo carichi monofase IoT - 4 mod. Din	IoT load control for single-phase systems - 4 mod. Din
<b>441CRT-W</b>	Cronotermostato Wi-Fi - bianco Domus	Wi-Fi Chronothermostat - white Domus
<b>445CRT-W</b>	Cronotermostato Wi-Fi - grigio Tekla	Wi-Fi Chronothermostat - grey Tekla
<b>443CRTALS-W</b>	Cronotermostato Wi-Fi - alluminio naturale satinato	Wi-Fi Chronothermostat - natural satin aluminium
<b>445CRTANS-W</b>	Cronotermostato Wi-Fi - alluminio brunito satinato	Wi-Fi Chronothermostat - satin burnished aluminium
<b>446CRT-W</b>	Cronotermostato Wi-Fi - bianco Whitek	Wi-Fi Chronothermostat - white Whitek
<b>442048ST-W</b>	Comando multifunzione e dimmer IoT	Multifunction control and IoT dimmer
<b>441TGD-W</b>	Due mezzi tasti per dimmer IoT 1 mod. - Domus	Two half buttons for IoT dimmer 1 mod. - Domus
<b>442TGD-W</b>	Due mezzi tasti per dimmer IoT 1 mod. - Life	Two half buttons for IoT dimmer 1 mod. - Life
<b>443TGD-W</b>	Due mezzi tasti per dimmer IoT 1 mod. - Allumia	Two half buttons for IoT dimmer 1 mod. - Allumia
<b>445TGD-W</b>	Due mezzi tasti per dimmer IoT 1 mod. - Tekla	Two half buttons for IoT dimmer 1 mod. - Tekla
<b>446TGD-W</b>	Due mezzi tasti per dimmer IoT 1 mod. - Whitek	Two half buttons for IoT dimmer 1 mod. - Whitek
<b>449TGD-W</b>	Due mezzi tasti per dimmer IoT 1 mod. - Class	Two half buttons for IoT dimmer 1 mod. - Class
<b>441TGN-W</b>	Due mezzi tasti neutri per IoT 1 mod. - Domus	Two neutral half buttons for IoT 1 mod. - Domus
<b>442TGN-W</b>	Due mezzi tasti neutri per IoT 1 mod. - Life	Two neutral half buttons for IoT 1 mod. - Life
<b>443TGN-W</b>	Due mezzi tasti neutri per IoT 1 mod. - Allumia	Two neutral half buttons for IoT 1 mod. - Allumia
<b>445TGN-W</b>	Due mezzi tasti neutri per IoT 1 mod. - Tekla	Two neutral half buttons for IoT 1 mod. - Tekla
<b>446TGN-W</b>	Due mezzi tasti neutri per IoT 1 mod. - Whitek	Two neutral half buttons for IoT 1 mod. - Whitek
<b>449TGN-W</b>	Due mezzi tasti neutri per IoT 1 mod. - Class	Two neutral half buttons for IoT 1 mod. - Class



**Integrabile anche in impianti Sistema 45**  
Compatible with System 45  
**44A/45B Supporto universale Universal support**

[www.ave.it](http://www.ave.it) **800 015 072**



International Trademark  
registration  
n° 327040 - 942905 - 330600

STA558DP10T25IE

